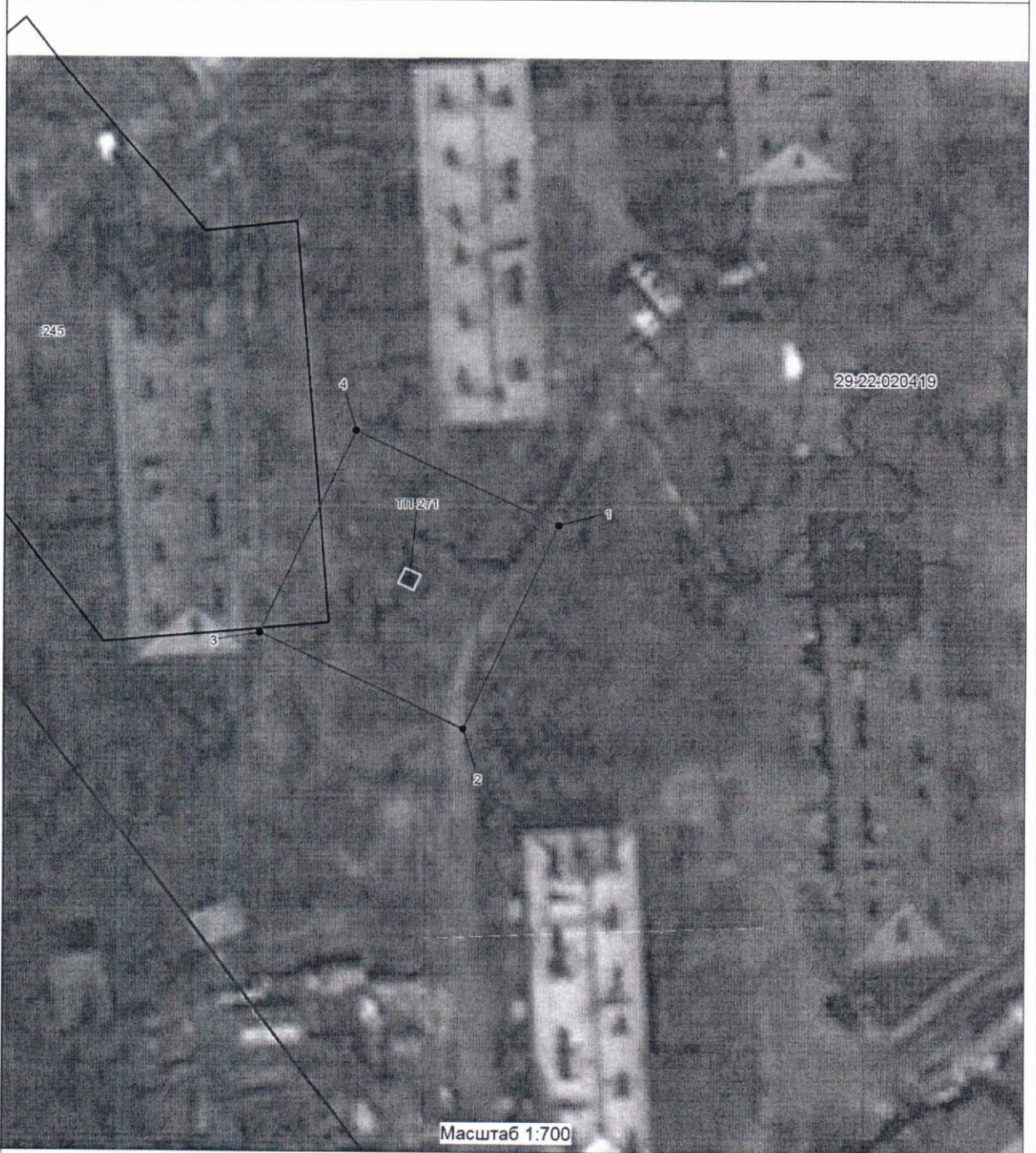



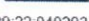


# ПРИЛОЖЕНИЕ

Публичный сервитут с целью размещения объекта электросетевого хозяйства (оборуд.КТП-271 г.Арх-ск)	Приложение к постановлению администрации городского округа "Город Архангельск" от "4" <u>февраля</u> 2022 г. № <u>254</u>
в кадастровом квартале 29:22:020419, на части земельного участка с кадастровым номером 29:22:020419:245, расположенного по адресу: обл. Архангельская, г. Архангельск, ул. Баумана	



### Условные обозначения

-  - оборуд.КТП-271 г.Арх-ск;
-  - границы публичного сервитута оборуд.КТП-271 г.Арх-ск;
-  - границы кадастрового квартала по сведениям ЕГРН;
-  - границы земельных участков по сведениям ЕГРН;
- 29:22:040203 - номер кадастрового квартала
- :310 - обозначение кадастрового номера земельного участка

Каталог координат публичного сервитута оборуд.КТП-271 г.Арх-ск

Площадь публичного сервитута - 468 кв.м.			
Система координат МСК 29			
Метод определения координат: метод спутниковых геодезических измерений			
Обозначение характерных точек границ	координаты, м		Средняя квадратическая погрешность положения характерных точек границ (Mt), м
	X	Y	
1	660885,39	2519139,49	0,1
2	660865,81	2519130,33	0,1
3	660874,97	2519110,71	0,1
4	660894,59	2519119,90	0,1
1	660885,39	2519139,49	0,1