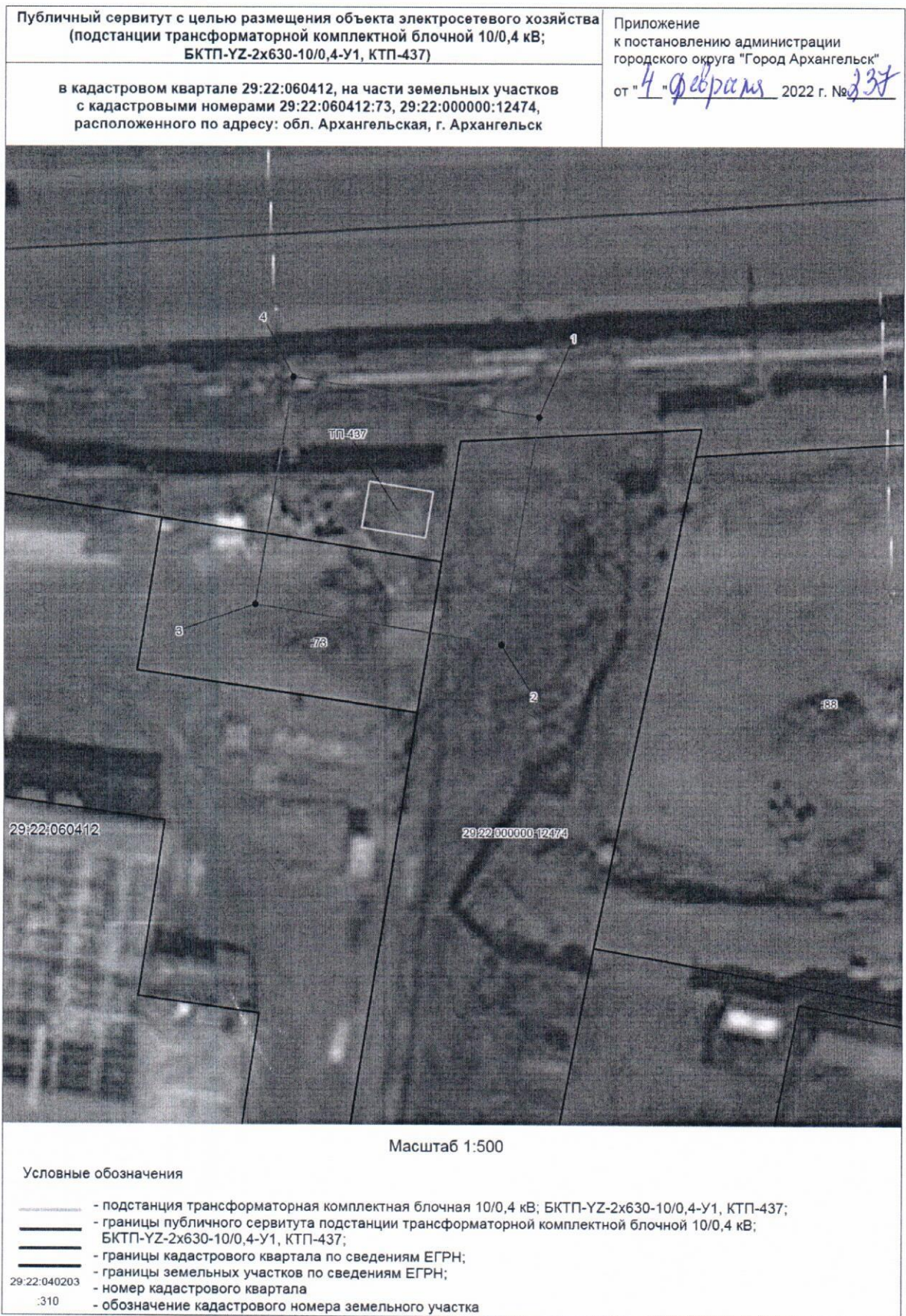


ПРИЛОЖЕНИЕ



Каталог координат публичного сервитута подстанции трансформаторной комплектной
блочной 10/0,4 кВ; БКТП-УЗ-2х630-10/0,4-У1, КТП-437

Площадь публичного сервитута - 678 кв.м.			
Система координат МСК 29			
Метод определения координат: метод спутниковых геодезических измерений			
Обозначение характерных точек границ	координаты, м		Средняя квадратическая погрешность положения характерных точек границ (Mt), м
	X	Y	
1	650644,75	2523415,21	0,1
2	650619,99	2523411,17	0,1
3	650624,34	2523384,50	0,1
4	650649,10	2523388,54	0,1
1	650644,75	2523415,21	0,1