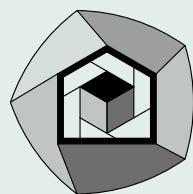


Заказчик:  
ГК «Прогресс-Строй»

Объект:  
Проект планировки территории  
муниципального образования  
"Город Архангельск" в границах  
ул. Выучейского, ул. Г. Суфтина,  
ул. Володарского и просп.  
Обводный канал площадью  
5,9575га

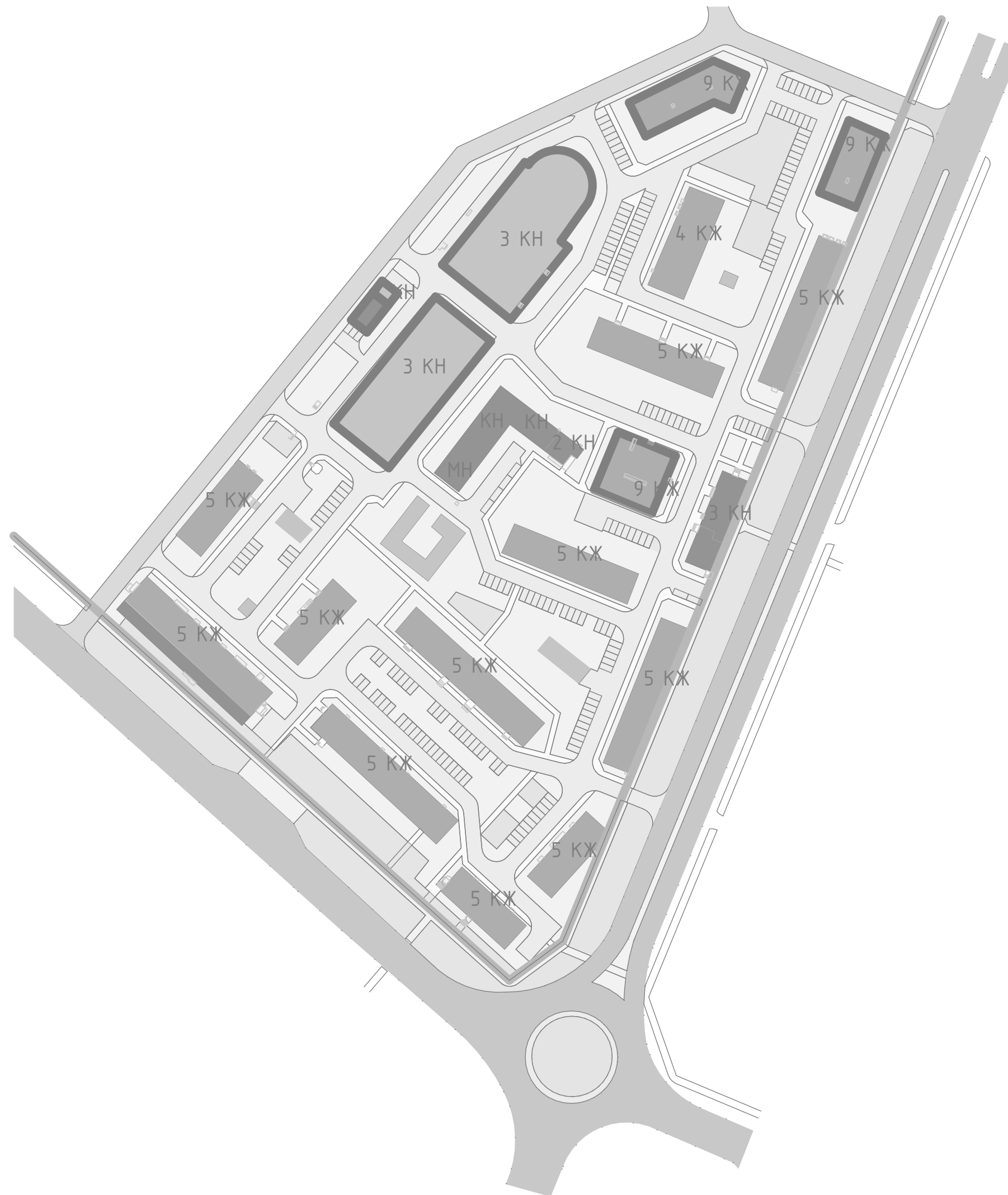
Шифр:  
51-20-ППТ

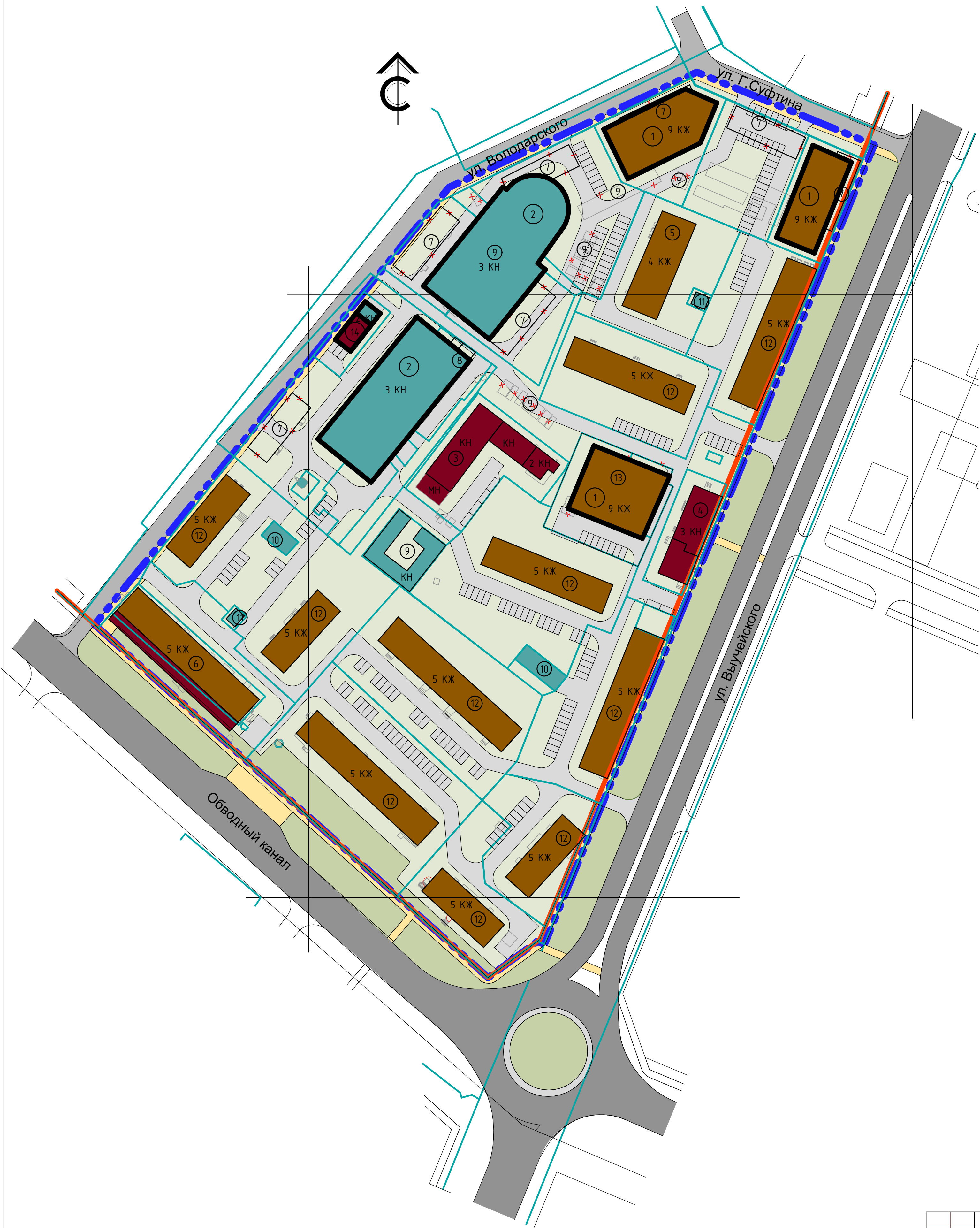


## Проектная мастерская

ΑΡΧ<sup>κυδ</sup>

г. Архангельск, 2020г.






УСЛОВНЫЕ ОБОЗНАЧЕНИЯ:

сущ.	проект.	демонт.	
			Красные линии
			Граница проекта планировки территории (Распоряжение №2330р от 15.07.20г.)
			Граница земельного участка
			Жилая застройка
			Общественная застройка
			Инженерные, транспортные, коммунальные территории и сооружения
			Магистральные улицы общегородского значения
			Улицы и дороги местного значения
			Проезды
			Открытые автостоянки
			Основные пешеходные связи
			Озеленение территории общего пользования
			Озеленение внутридворовых территорий

ВЕДОМОСТЬ ЗДАНИЙ И СООРУЖЕНИЙ



Ном. на пл.	Наименование и обозначение	Эта. жн.	Зда-ний
1	Проект. жилой дом	9	2
2	Проект. многоуровневая парковка	3	2
3	Сущ. здание общественного назначения	1-2	1
4	Сущ. здание общественного назначения	3	1
5	Сущ. жилой дом	4	1
6	Сущ. жилой дом с помещ. общественного назначения	5	1
7	Сущ. жилой дом	2	7
8	Сущ. индивидуальный жилой дом	2	1
9	Сущ. гаражи	1	1
10	Сущ. газовая емкость		2
11	Сущ. ТП	1	2
12	Сущ. жилой дом	5	10
13	Сущ. объект инженерной инфраструктуры	2	1
14	Проект. здание общественного назначения	2	1

						51-20-ППТ			
						Проект планировки территории муниципального образования "Город Архангельск" в границах ул. Выучейского, ул. Г. Суфтина, ул. Володарского и просп. Обводный канал площадью 5,9575га			
Изм.	Колуч.	Лист	№Док.	Подп.	Дата		Стадия	Лист	Листов
Разраб.	Бисераба Т.А.				06.2020		П	1	
Вед. инженер	Карпов Н.Е.								
Архитектор	Калиникова Г.И.								
Архитектор	Калиникова О.В.								
ГИП, Н. контр.	Калиникова А.Г.					Основной чертёж, М 1:1000	<div> Проектная мастерская <b>АРХкуд</b></div>		

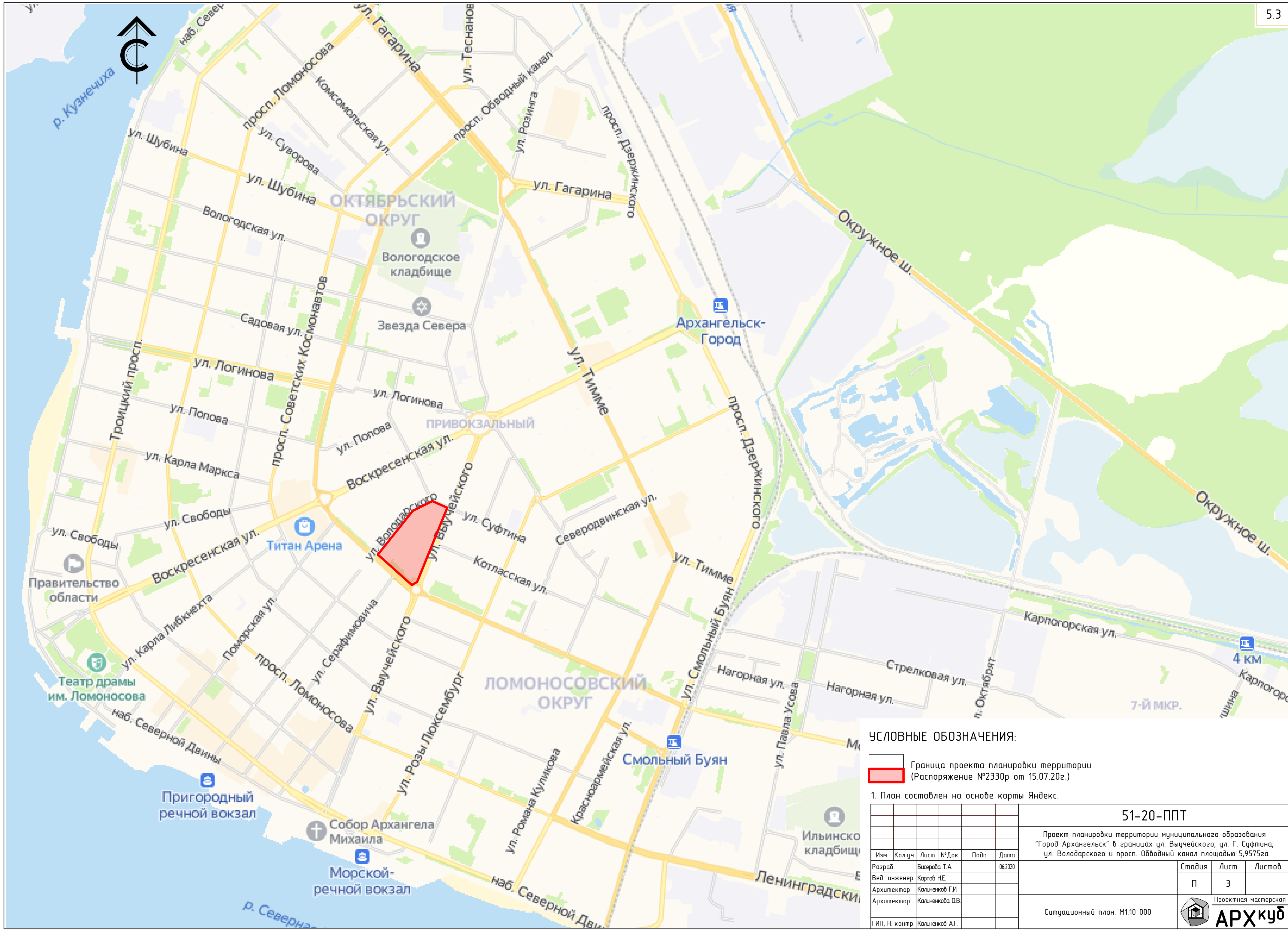


сущ.	проект.	демонстр.	
			Красные линии
			Граница проекта планировки территории (Распоряжение №2330р от 15.07.20г.)
			Граница земельного участка
			Жилая застройка
			Общественная застройка
			Инженерные, транспортные, коммунальные территории и сооружения
			Магистральные улицы общегородского значения
			Улицы и дороги местного значения
			Проезды
			Открытые автостоянки
			1 этап реализации ППТ
			2 этап реализации ППТ
			Сети водоснабжения
			Тепловые сети
			Хозяйственно-бытовая канализация
			Ливневая канализация
			Дренаж
			Силовой кабель
			Сети связи
			Газопровод
			Наружное освещение


Ном. на пл.	Наименование и обозначение	Эта- жн.	Зда- ний
1	Проект. жилой дом	9	2
2	Проект. многоуровневая парковка	3	2
3	Сущ. здание общественного назначения	1-2	1
4	Сущ. здание общественного назначения	3	1
5	Сущ. жилой дом	4	1
6	Сущ. жилой дом с помеш. общественного назначения	5	1
7	Сущ. жилой дом	2	7
8	Сущ. индивидуальный жилой дом	2	1
9	Сущ. гаражи	1	1
10	Сущ. газовая емкость		2
11	Сущ. ТП	1	2
12	Сущ. жилой дом	5	10
13	Сущ. объект инженерной инфраструктуры	2	1
14	Проект. здание общественного назначения	2	1

						51-20-ПНТ			
						Проект планировки территории муниципального образования "Город Архангельск" в границах ул. Выучейского, ул. Г. Суфмина, ул. Володарского и просп. Обводный канал площадью 5,9752га			
Изм.	Колуч.	Лист	№Док.	Подп.	Дата		Проектная мастерская		
Разраб.	Бикерова Т.А.				06.2020		Стадия	Лист	Листов
Вед. инженер	Карпов Н.Е.						П	2	
Архитектор	Калиниченко Г.И.								
Архитектор	Калиниченко О.В.								
ГИП, Н. контр.						Калиниченко А.Г.			



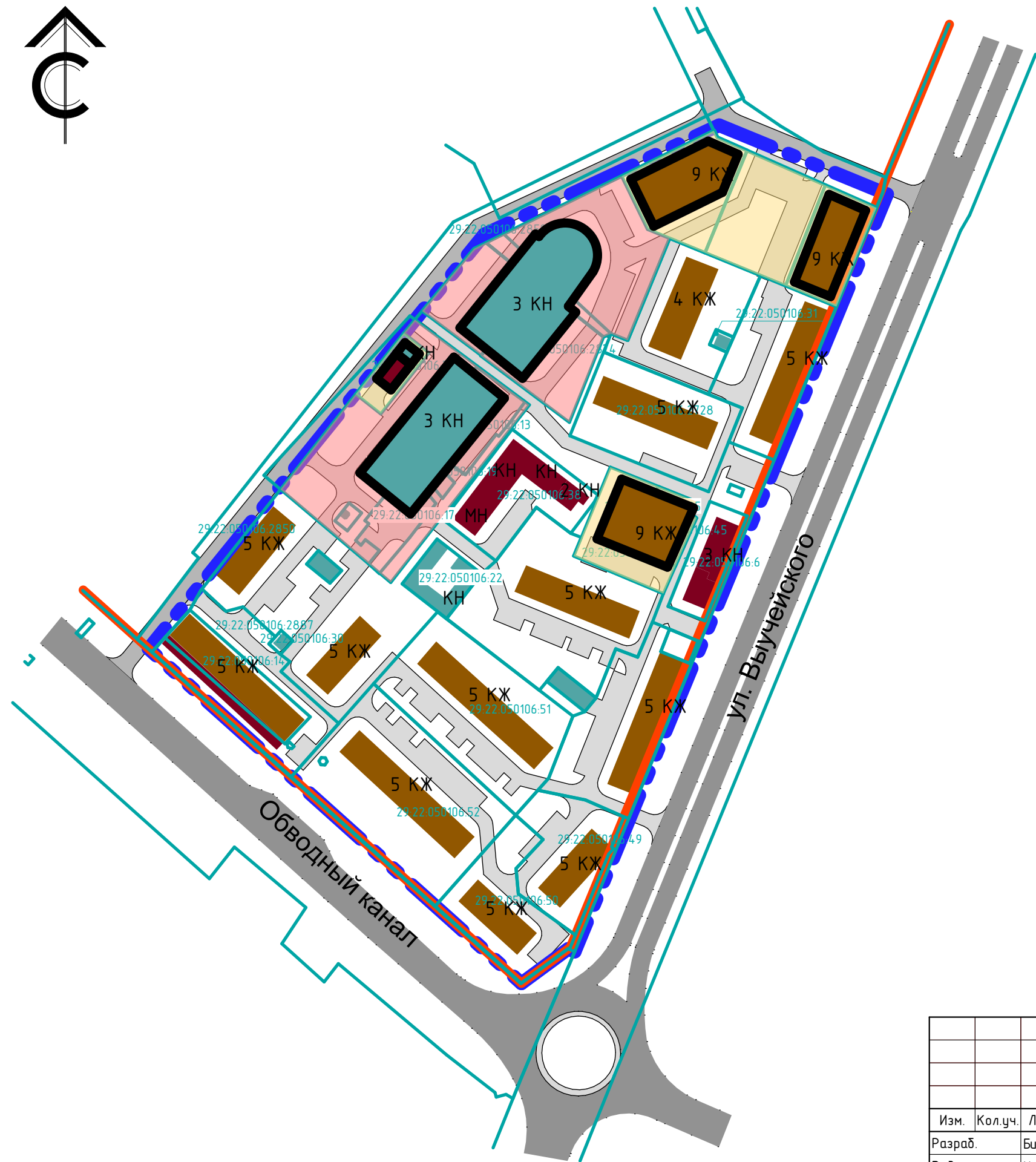
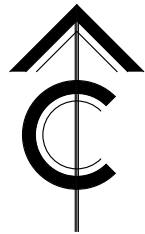


УСЛОВНЫЕ ОБОЗНАЧЕНИЯ:

 Граница проекта планировки территории  
(Распоряжение №2330р от 15.07.20г.)


1. План составлен на основе карты Яндекс.

						51-20-ППТ		
						Проект планировки территории муниципального образования "Город Архангельск" в границах ул. Выучейского, ул. Г. Суфтина, ул. Володарского и просп. Обводный канал площадью 5,9575га		
Изм.	Кол.уч.	Лист	№Док.	Подп.	Дата	Стадия	Лист	Листов
Разраб.		Бисерова Т.А.			06.2020		П	3
Вед. инженер		Карпов Н.Е.						
Архитектор		Калинчиков Г.И.						
Архитектор		Калинчикова О.В.				Ситуационный план. М1:10 000		Проектная мастерская <b>АРХкуб</b>
ГИП, Н. контр.		Калинчиков А.Г.						

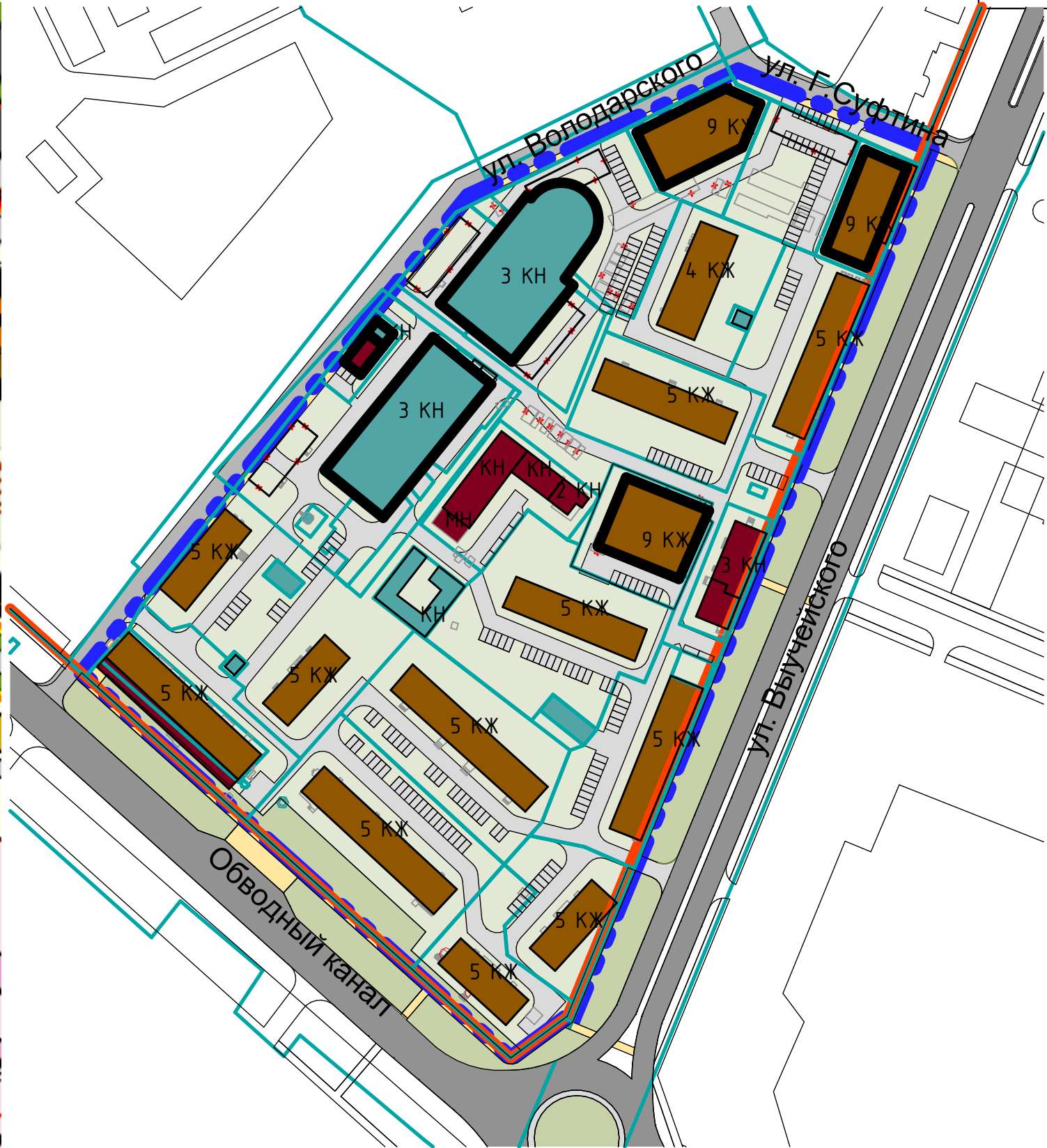
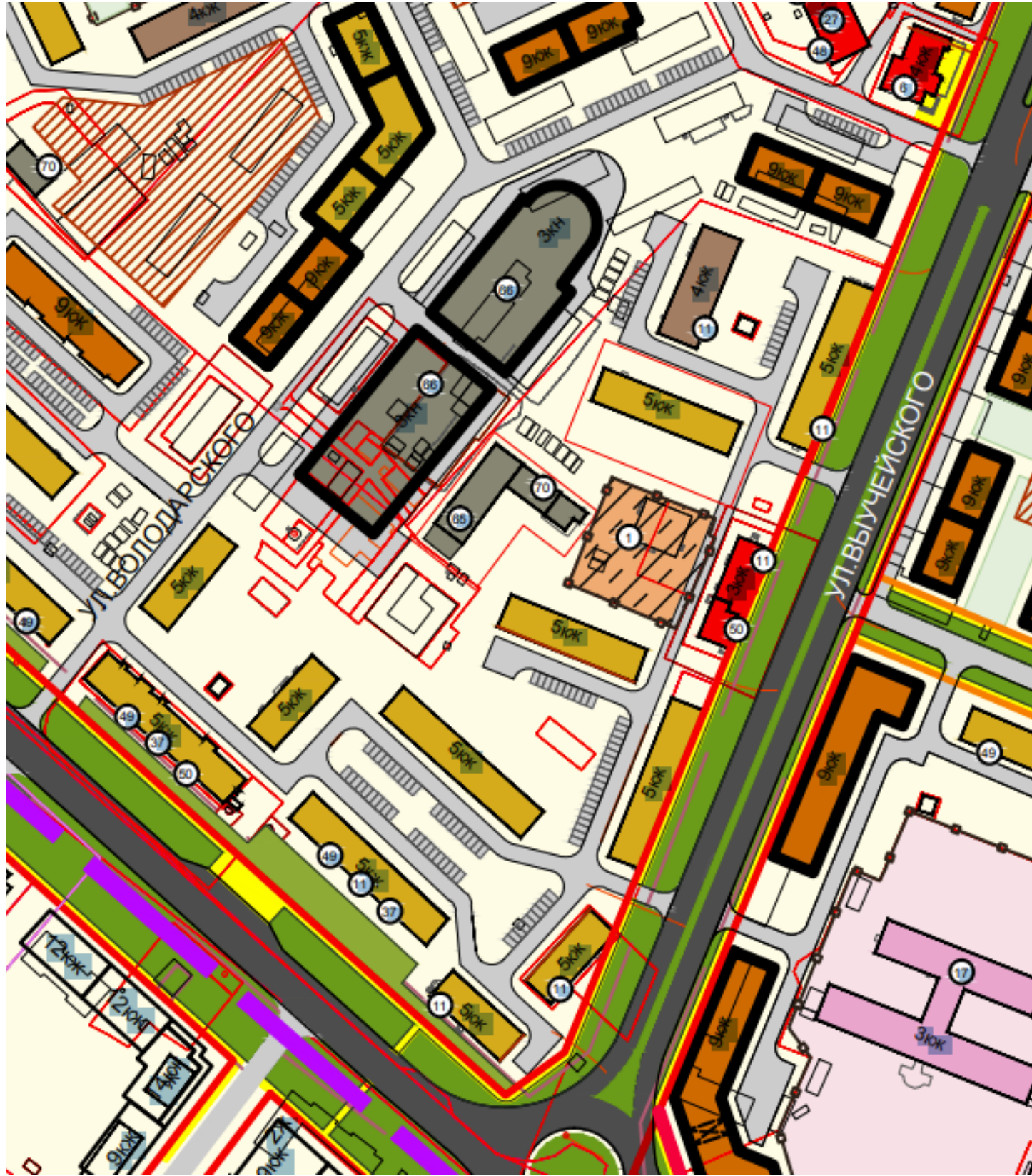



УСЛОВНЫЕ ОБОЗНАЧЕНИЯ:

сущ.	проект.	демонт.	
			Красные линии
			Граница проекта планировки территории (Распоряжение №2330р от 15.07.20г.)
			Граница земельного участка
			Жилая застройка
			Общественная застройка
			Инженерные, транспортные, коммунальные территории и сооружения
			Магистральные улицы общегородского значения
			Улицы и дороги местного значения
			Проезды
			1 этап реализации ППТ
			2 этап реализации ППТ
			Кадастровый номер земельного участка

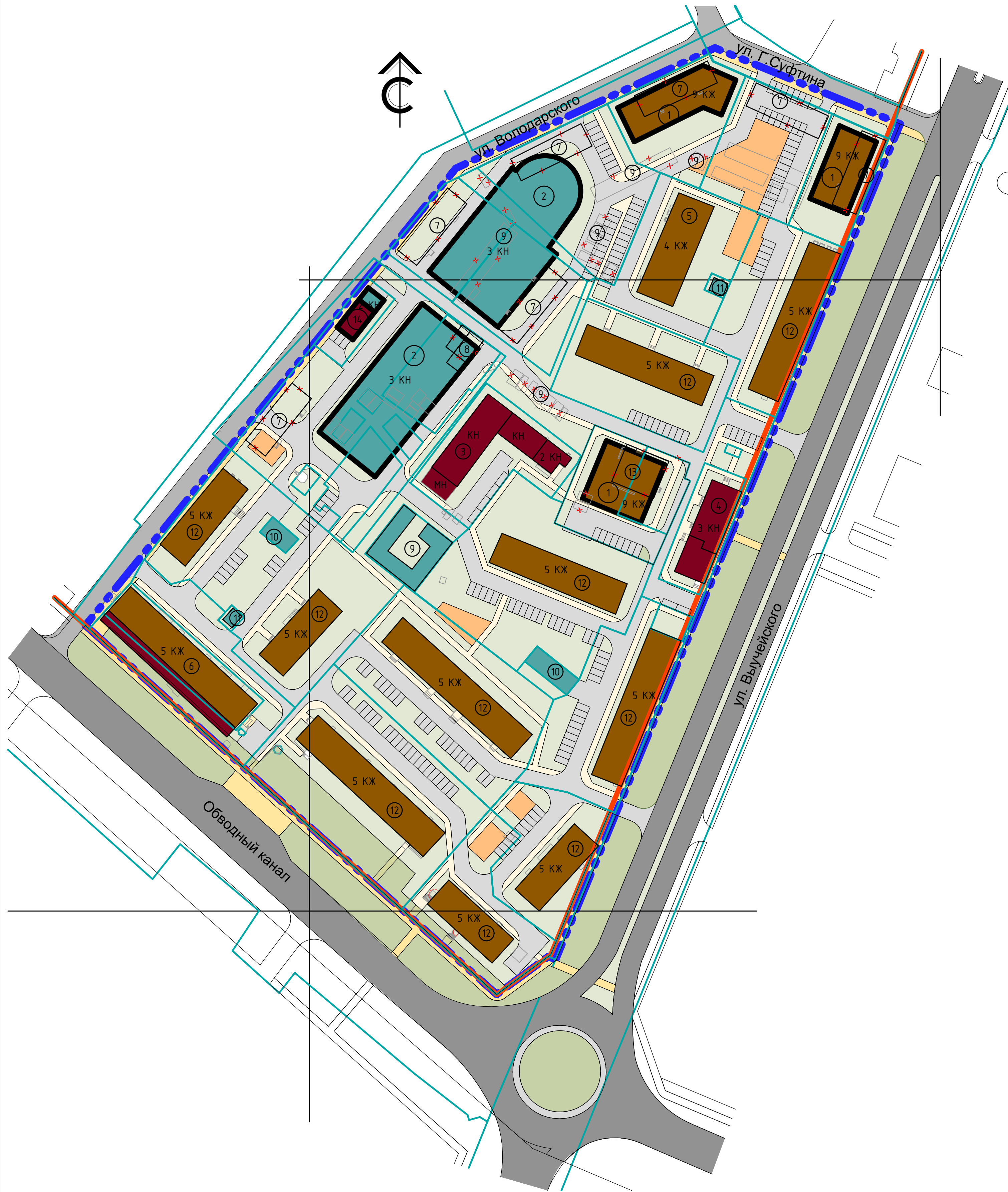
						51-20-ППТ		
						Проект планировки территории муниципального образования "Город Архангельск" в границах ул. Выучейского, ул. Г. Суфтина, ул. Володарского и просп. Обводный канал площадью 5,9575га		
Изм.	Кол.уч.	Лист	№Док.	Подп.	Дата		Стадия	Лист
Разраб.		Бисерова Т.А.					П	4
Вед. инженер		Карпов Н.Е.						
Архитектор		Калинников Г.И.						
Архитектор		Калиникова О.В.				Этапы реализации, М 1:2000	 Проектная мастерская <b>АРХкуд</b>	
ГИП, Н. контр.		Калинников А.Г.						





						51-20-ППТ			
						Проект планировки территории муниципального образования "Город Архангельск" в границах ул. Выучейского, ул. Г. Суфтина, ул. Володарского и просп. Обводный канал площадью 5,9575га			
Изм.	Кол.уч.	Лист	№Док.	Подп.	Дата		Стадия	Лист	Листов
Разраб.		Бисерова Т.А.					П	5	
Вед. инженер		Карпов Н.Е.							
Архитектор		Калининков Г.И.							
Архитектор		Калиникова О.В.							
ГИП, Н. контр.						Калининков А.Г.			
						Сравнительная схема использования территории в соответствии с действующим ППТ	Проектная мастерская		
							 <b>АРХкуд</b>		





УСЛОВНЫЕ ОБОЗНАЧЕНИЯ:

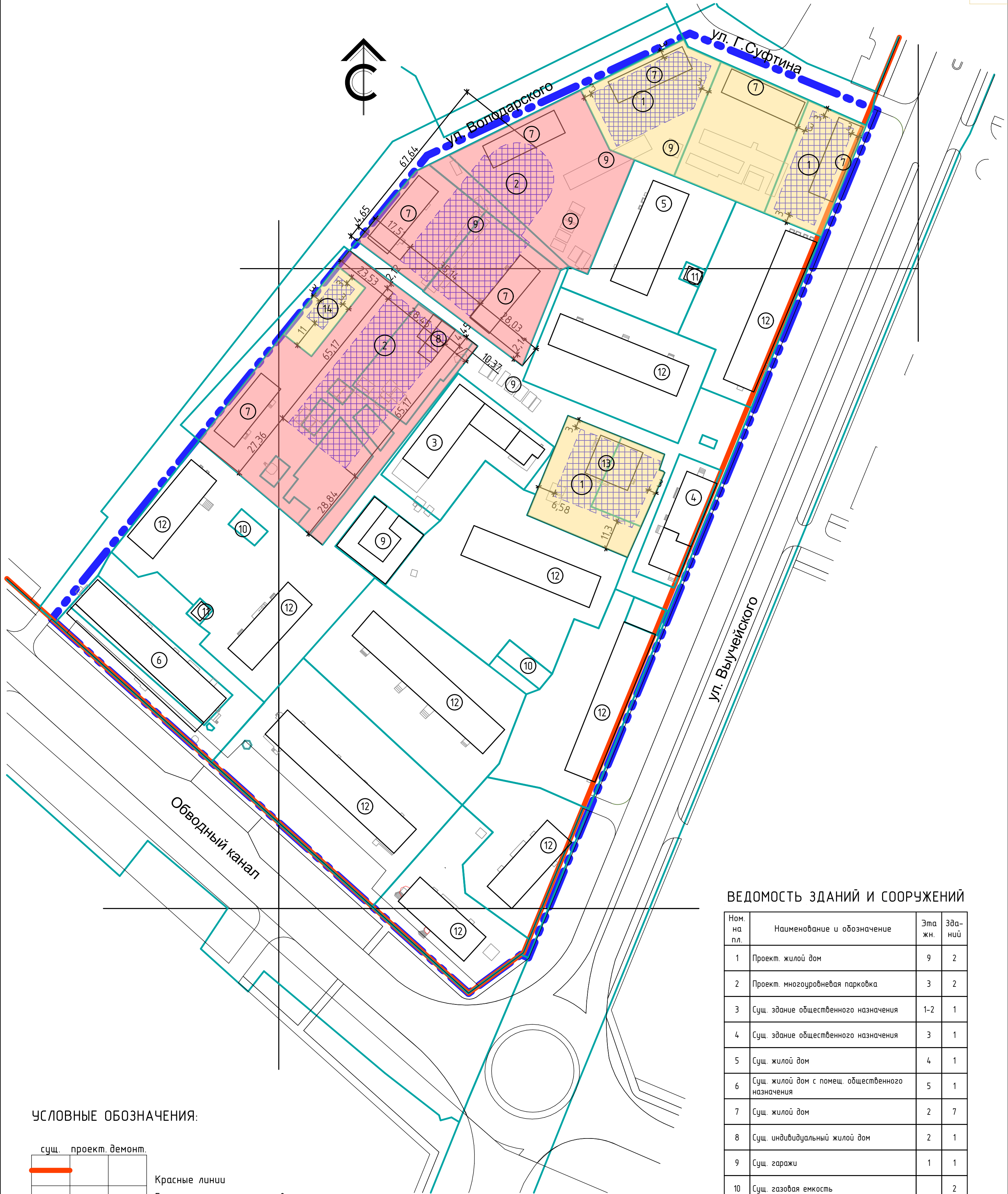
сущ.	проект.	демонт.
Красные линии		
Граница проекта планировки территории (Распоряжение №2330р от 15.07.20г.)		
Граница земельного участка		
Жилая застройка		
Общественная застройка		
Инженерные, транспортные, коммунальные территории и сооружения		
Магистральные улицы общегородского значения		
Улицы и дороги местного значения		
Проезды		
Открытые автостоянки		
Основные пешеходные связи		
Озеленение территории общего пользования		
Озеленение внутридворовой территории		
Места возможного размещения площадок общего пользования		
Внутридворовые пешеходные связи		

ВЕДОМОСТЬ ЗДАНИЙ И СООРУЖЕНИЙ

Ном. на пл.	Наименование и обозначение	Эта жн.	Зда- ний
1	Проект. жилой дом	9	2
2	Проект. многору́бневая парковка	3	2
3	Сущ. здание общественного назначения	1-2	1
4	Сущ. здание общественного назначения	3	1
5	Сущ. жилой дом	4	1
6	Сущ. жилой дом с помеш. общественного назначения	5	1
7	Сущ. жилой дом	2	7
8	Сущ. индивидуальный жилой дом	2	1
9	Сущ. гаражи	1	1
10	Сущ. газовая емкость		2
11	Сущ. ТП	1	2
12	Сущ. жилой дом	5	10
13	Сущ. объект инженерной инфраструктуры	2	1
14	Проект. здание общественного назначения	2	1

						51-20-ППТ		
						Проект планировки территории муниципального образования "Город Архангельск" в границах ул. Выучейского, ул. Г. Суфтина, ул. Володарского и просп. Обводный канал площадью 5,9575га		
Изм.	Кол.уч.	Лист	№Док.	Подп.	Дата	Стадия	Лист	Листов
Разраб.		Бисерова Т.А.			06.2020			
Вед. инженер		Карпов Н.Е.						
Архитектор		Калиникова Г.И.						
Архитектор		Калиникова О.В.						
ГИП, Н. контр.						Калиникова А.Г.	Проектная мастерская	
Карта планировочной структуры территории, М 1:1000								





ВЕДОМОСТЬ ЗДАНИЙ И СООРУЖЕНИЙ

Ном. на пл.	Наименование и обозначение	Эта жн.	Зда- ний
1	Проект. жилой дом	9	2
2	Проект. многоуровневая парковка	3	2
3	Сущ. здание общественного назначения	1-2	1
4	Сущ. здание общественного назначения	3	1
5	Сущ. жилой дом	4	1
6	Сущ. жилой дом с помещ. общественного назначения	5	1
7	Сущ. жилой дом	2	7
8	Сущ. индивидуальный жилой дом	2	1
9	Сущ. гаражи	1	1
10	Сущ. газовая емкость		2
11	Сущ. ТП	1	2
12	Сущ. жилой дом	5	10
13	Сущ. объект инженерной инфраструктуры	2	1
14	Проект. здание общественного назначения	2	1

УСЛОВНЫЕ ОБОЗНАЧЕНИЯ:

сущ.	проект.	демонт.	
			Красные линии
			Граница проекта планировки территории (Распоряжение №2330р от 15.07.20г.)
			Граница земельного участка
			Жилая застройка
			Общественная застройка
			Инженерные, транспортные, коммунальные территории и сооружения
			Экспликационный номер
			1 этап реализации ППТ
			2 этап реализации ППТ

Изм.	Колуч.	Лист	№Док.	Подп.	Дата
Разраб.	Бисерова Т.А				02.12.2020
Вед. инженер	Карлов Н.Е				
Архитектор	Калинников Г.И				
Архитектор	Калинникова О.В				
ГИП, Н. контр.	Калинников А.Г.				

51-20-ППТ

Проект планировки территории муниципального образования "Город Архангельск" в границах ул. Выучейского, ул. Г. Суфтина, ул. Володарского и просп. Обводный канал площадью 5,9575га

Стадия	Лист	Листов
П	7	

Схема красных линий и линий градостроительного регулирования, М 1:1000

Проектная мастерская





УСЛОВНЫЕ ОБОЗНАЧЕНИЯ:

- сущ

Красные линии
- Граница проекта планировки территории  
(Распоряжение №2330р от 15.07.20г.)

Граница земельного участка
- Жилая застройка

Общественная застройка

Инженерные, транспортные, коммунальные территории и сооружения
- Магистральные улицы общегородского значения

Улицы и дороги местного значения

Проезды

Основные пешеходные связи

Озеленение территории общего пользования

Охраняемые ценные элементы планировочной структуры – ценные участки зеленых насаждений
- Границы исторической части города на начало XX века

Кадастровый номер земельного участка

Сети водоснабжения

Тепловые сети

Хозяйственно-бытовая канализация

Ливневая канализация

Дренаж

Силовой кабель

Сети связи

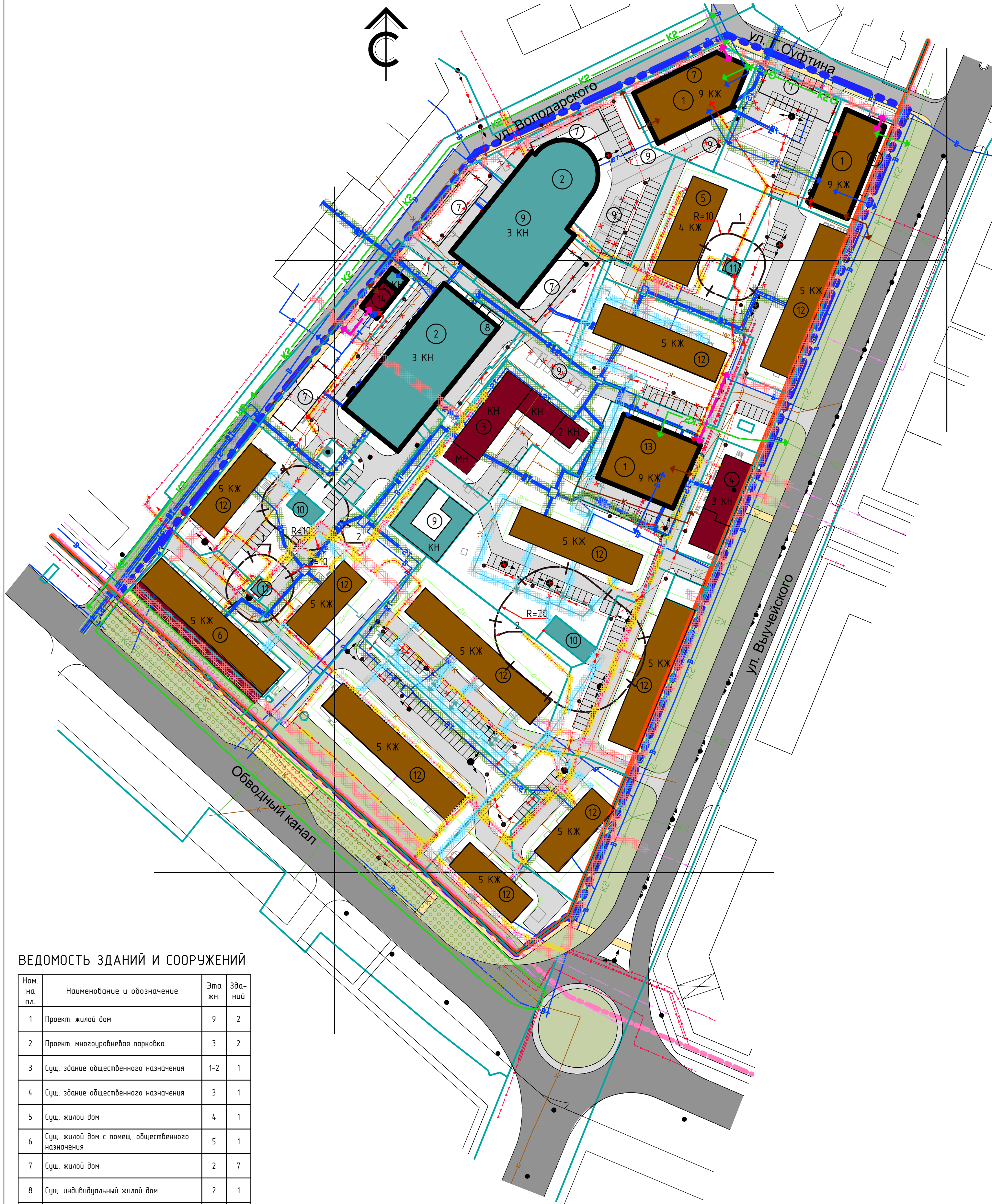
Газопровод

Наружное освещение

ЭКСПЛИКАЦИЯ ЗЕМЕЛЬНЫХ УЧАСТКОВ, ПОСТАВЛЕННЫХ НА ГОСУДАРСТВЕННЫЙ КАДАСТРОВЫЙ УЧЕТ

№	Кадастровый номер	Разрешенное использование	Адрес	Площадь, м²	Форма собственности
1	29.22.050106.6	Для размещения промышленных объектов	Архангельская область, г. Архангельск, ул. Выучейского д. 57, корп. 2	861	
2	29.22.050106.7	Для объектов общественно-делового назначения	Архангельская область, г. Архангельск, ул. Володарского, д. 78	476	
3	29.22.050106.13	Для индивидуальной жилой застройки	Архангельская область, г. Архангельск, Ломоносовский территориальный округ, ул. Котласская, д. 27	1068	
4	29.22.050106.14	Для многоквартирной застройки	Архангельская область, г. Архангельск, пр. Обводный канал, д. 36	1140	
5	29.22.050106.17	–	–	706	
6	29.22.050106.18	–	–	89	
7	29.22.050106.19	–	–	127	
8	29.22.050106.20	–	–	53	
9	29.22.050106.22	Для размещения и эксплуатации объектов автомобильного транспорта и объектов дорожного хозяйства	Архангельская область, г. Архангельск, ул. Володарского, д. 78, корп. 1	613	
10	29.22.050106.30	Для размещения подстанций	Архангельская область, г. Архангельск, Ломоносовский тер. окр., пр. Обводный канал, д. 36, корп. 1	54	
11	29.22.050106.31	Для размещения иных объектов промышленности, энергетики, транспорта, связи, радиовещания, телевидения, информатики, обеспечения космической деятельности, обороны, безопасности и иного специального назначения	Архангельская область, г. Архангельск, ул. Выучейского, д. 59, стр. 1	60	
12	29.22.050106.38	Для объектов общественно-делового назначения	Архангельская область, г. Архангельск, ул. Володарского, д. 78, корп. 1	1840	
13	29.22.050106.49	Для многоквартирной застройки	Архангельская область, г. Архангельск, Ломоносовский тер. окр., ул. Выучейского, д. 55	1821	
14	29.22.050106.50	Для многоквартирной застройки	Архангельская область, г. Архангельск, Ломоносовский тер. окр., пр. Обводный канал, д. 32	1980	
15	29.22.050106.51	Для многоквартирной застройки	Архангельская область, г. Архангельск, Ломоносовский тер. окр., ул. Выучейского, д. 55, корп. 1	3735	
16	29.22.050106.52	Для объектов жилой застройки	Архангельская область, г. Архангельск, Ломоносовский тер. окр., пр. Обводный канал, д. 34	4 564	
17	29.22.050106.2850	Для общего пользования (уличная сеть)	Архангельская область, г. Архангельск, Ломоносовский тер. окр.	4546	
18	29.22.050106.2874	Для многоквартирной застройки	Архангельская область, г. Архангельск, Ломоносовский тер. окр., ул. Володарского, д. 80, корп. 1	1682	
19	29.22.050106.2728	Для многоквартирной застройки	Архангельская область, г. Архангельск, Ломоносовский тер. окр., ул. Выучейского, д. 59, корп. 1	2581	
20	29.22.050106.2728	Для размещения административных зданий	Архангельская область, г. Архангельск, ул. Выучейского	1805	
21	29.22.050106.2787	Для многоквартирной застройки	Архангельская область, г. Архангельск, Ломоносовский тер. окр., пр. Обводный канал, д. 36	1756	





УСЛОВНЫЕ ОБОЗНАЧЕНИЯ:

сущ.	проект	демонт.	
			Красные линии
			Граница проекта планировки территории (Распоряжение №2330р от 15.07.20г.)
			Граница земельного участка
			Жилая застройка
			Общественная застройка
			Инженерные, транспортные, коммунальные территории и сооружения
			Магистральные улицы общегородского значения
			Улицы и дороги местного значения
			Проезды
			Открытые автостоянки
			Основные пешеходные связи
			Озеленение территории общего пользования
			Озеленение внутридворовых территорий
			Охраняемые ценные элементы планировочной структуры ценные участки зеленых насаждений
			Границы исторической части города на начало XX века
			Кадастровый номер земельного участка
			Сети водоснабжения
			Тепловые сети
			Хозяйственно-бытовая канализация
			Ливневая канализация
			Дренаж
			Силовой кабель
			Сети связи
			Газопровод
			Наружное освещение

ГРАНИЦЫ САНИТАРНО ЗАЩИТНЫХ ЗОН, САНИТАРНЫХ РАЗРЫВОВ, ОХРАННЫХ ЗОН

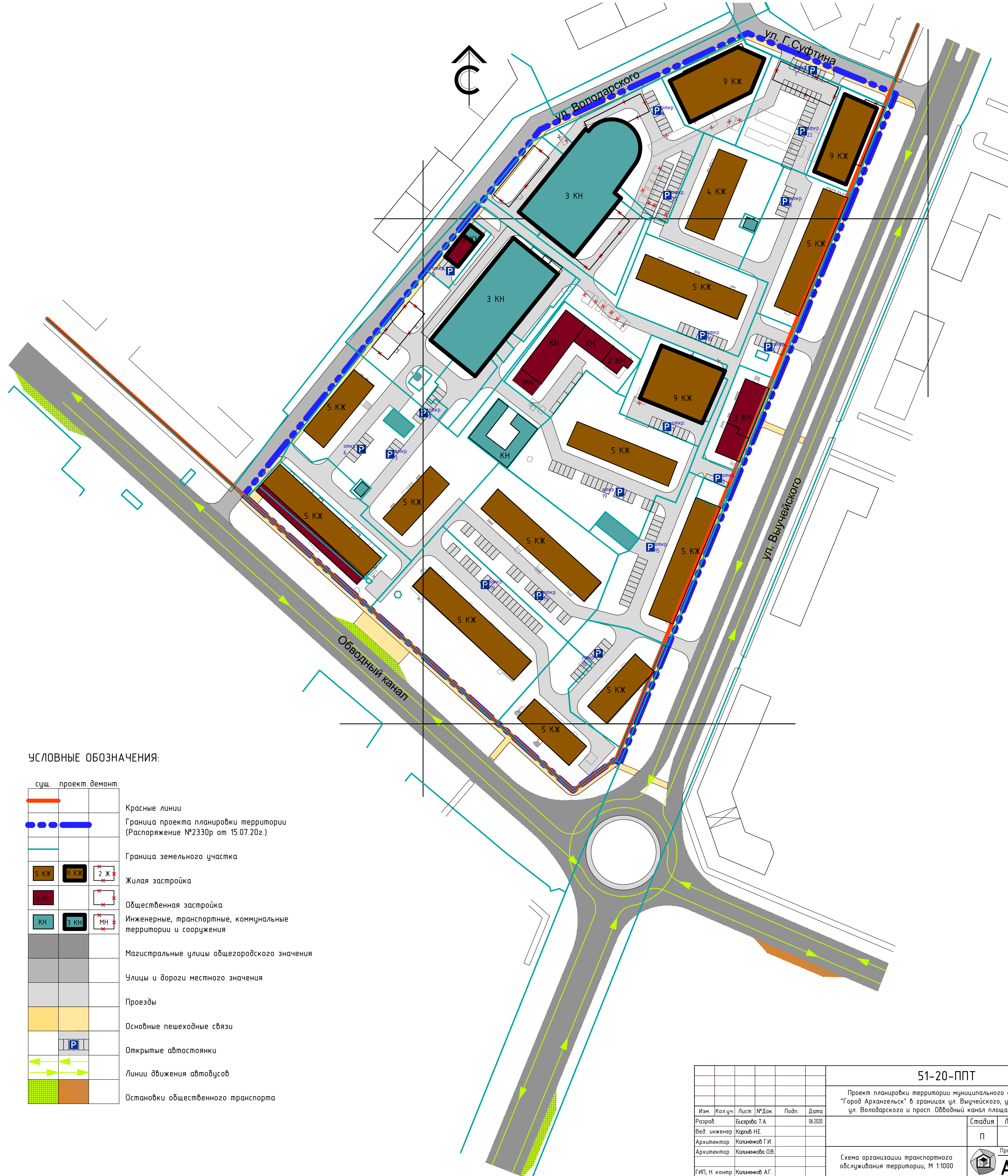
		Санитарный разрыв от трансформаторная подстанция Пункт 12.26 СП 42.13330.2016
		СЗЗ Подземных газопроводов Приложение В СП 62.13330.2011
		Охранная зона газопровода –2 м с каждой стороны (СП 62.13330.2011)
		Охранная зона кабелей связи –2 м с каждой стороны (Постановление Правительства №578 от 09.06.1995)
		Охранная зона тепловых сетей – 2м с каждой стороны (СП 124.13330.2012)
		Охранная зона силового кабеля –1 м с каждой стороны (Постановление Правительства №160 от 24.02.2009г.)

ВЕДОМОСТЬ ЗДАНИЙ И СООРУЖЕНИЙ

Ном. на пл.	Наименование и обозначение	Эта жн.	Зда- ний
1	Проект. жилой дом	9	2
2	Проект. многоуровневая парковка	3	2
3	Сущ. здание общественного назначения	1-2	1
4	Сущ. здание общественного назначения	3	1
5	Сущ. жилой дом	4	1
6	Сущ. жилой дом с помещ. общественного назначения	5	1
7	Сущ. жилой дом	2	7
8	Сущ. индивидуальный жилой дом	2	1
9	Сущ. гаражи	1	1
10	Сущ. газовая емкость		2
11	Сущ. ТП	1	2
12	Сущ. жилой дом	5	10
13	Сущ. объект инженерной инфраструктуры	2	1
14	Проект. здание общественного назначения	2	1


51-20-ППТ					
Проект планировки территории муниципального образования "Город Архангельск" в границах ул. Выучейского, ул. Г. Суфтина, ул. Володарского и просп. Обводный канал площадью 5,9575га					
Изм.	Колуч.	Лист	№Док.	Подп.	Дата
Разраб.	Бисераба Т.А				06.2020
Вед. инженер	Карпов Н.Е				
Архитектор	Калиникова Г.И				
Архитектор	Калиникова О.В				
ГИП, Н. контр.	Калиникова А.Г.				
Схема границ с особыми условиями использования территории, М 1:1000				Стация	Лист
				П	9
				Проектная мастерская	
				АРХкуд	



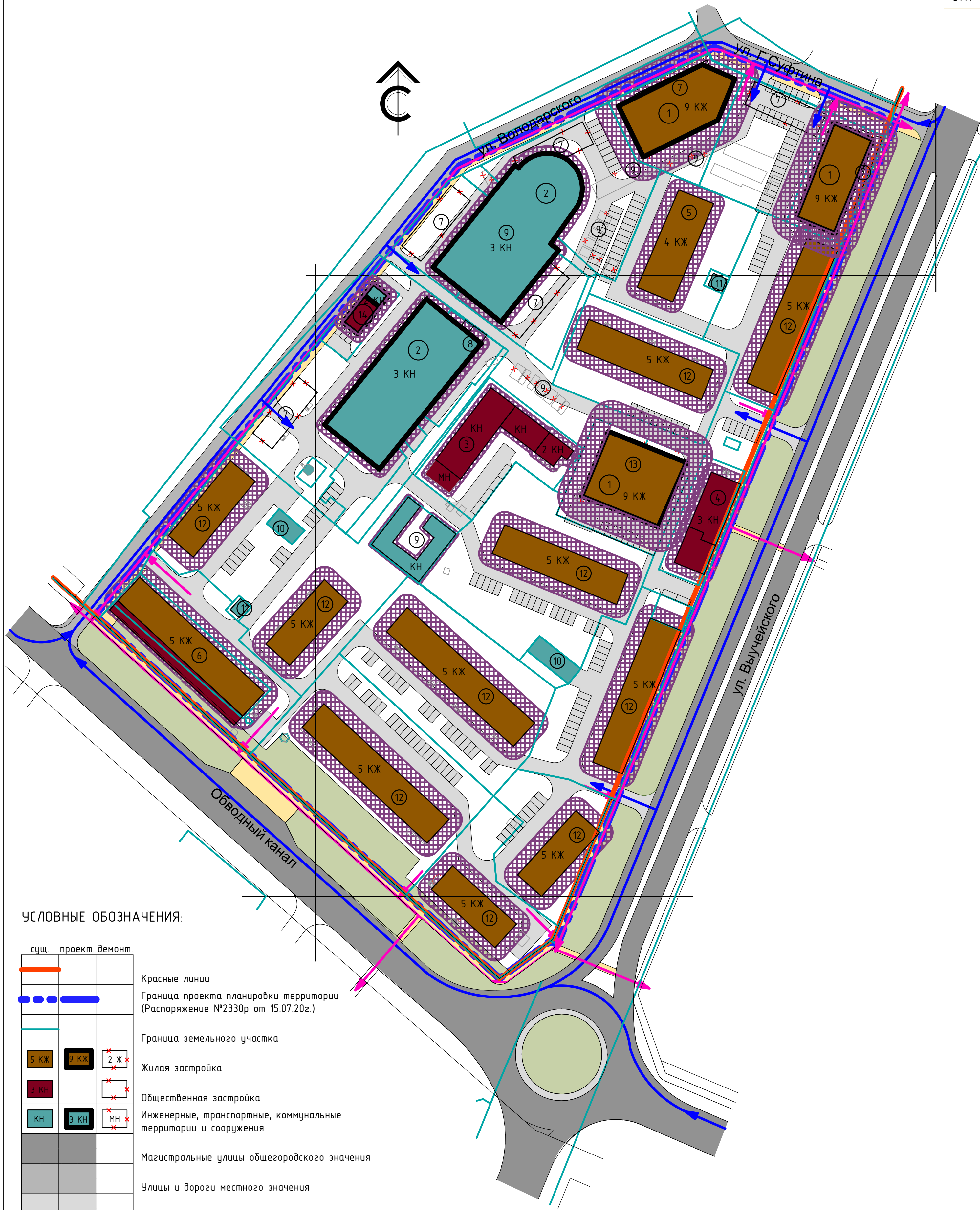
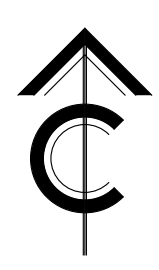


УСЛОВНЫЕ ОБОЗНАЧЕНИЯ:

сущ.	проект.	демонт.	
			Красные линии
			Граница проекта планировки территории (Распоряжение №2330р от 15.07.20г.)
			Граница земельного участка
			Жилая застройка
			Общественная застройка
			Инженерные, транспортные, коммунальные территории и сооружения
			Магистральные улицы общегородского значения
			Улицы и дороги местного значения
			Проезды
			Основные пешеходные связи
			Открытые автостоянки
			Линии движения автобусов
			Остановки общественного транспорта

						51-20-ППТ			
						Проект планировки территории муниципального образования "Город Архангельск" в границах ул. Выучейского, ул. Г. Суфтина, ул. Володарского и просп. Обводный канал площадью 5,9575га			
Изм.	Кол.уч.	Лист	№Док.	Подп.	Дата	<div>Схема организации транспортного обслуживания территории, М 1:1000</div>	Стадия	Лист	Листов
Разраб.		Бисераба Т.А.			06.2020		П	10	
Вед. инженер		Карпов Н.Е.							
Архитектор		Калиникова Г.И.							
Архитектор		Калиникова О.В.							
ГИП, Н. контр.		Калиникова А.Г.				<div>Проектная мастерская <b>АРХкуд</b></div>			



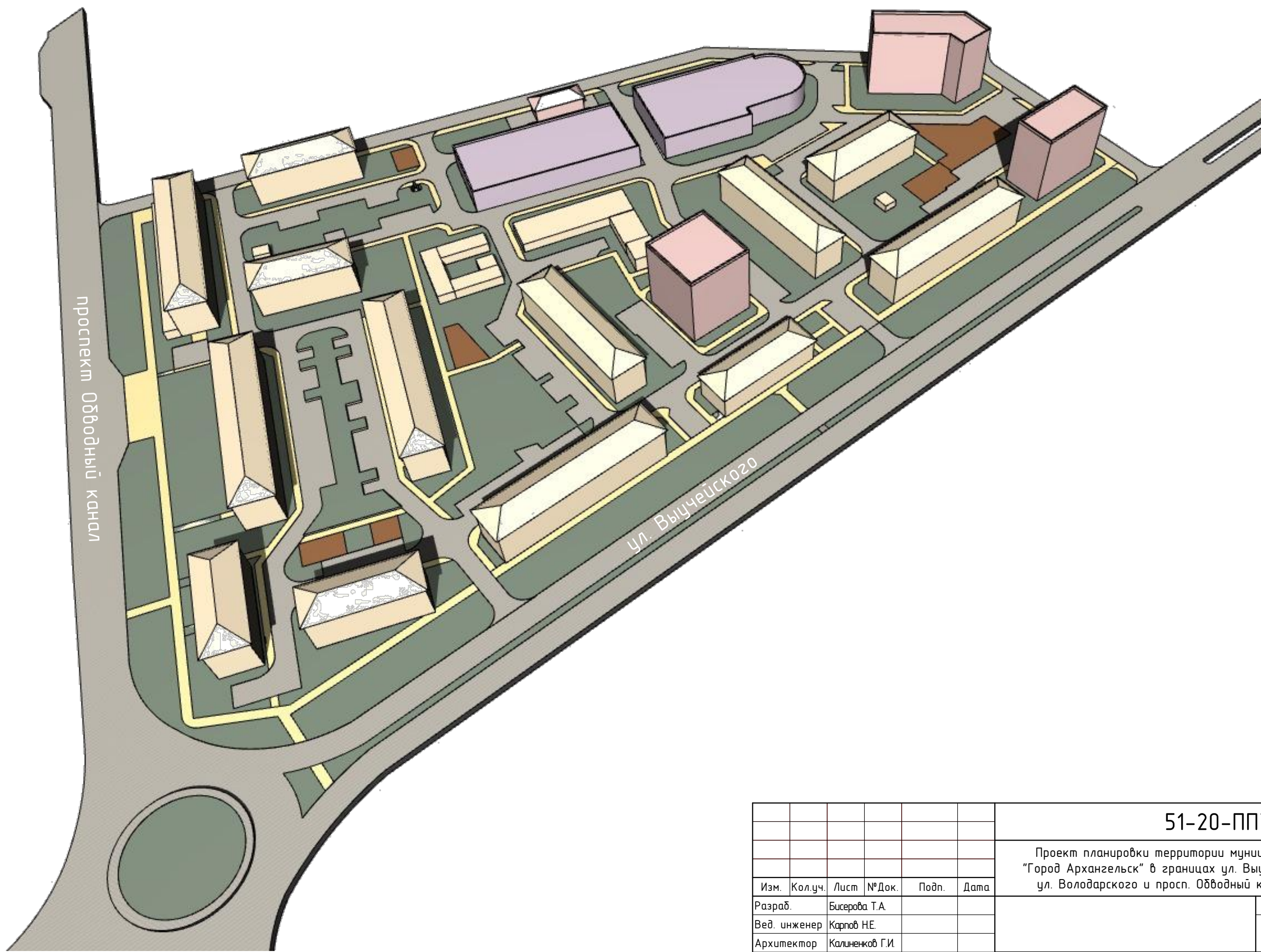



УСЛОВНЫЕ ОБОЗНАЧЕНИЯ:

сущ.	проект.	демонт.	
			Красные линии
			Граница проекта планировки территории (Распоряжение №2330р от 15.07.20г.)
			Граница земельного участка
			Жилая застройка
			Общественная застройка
			Инженерные, транспортные, коммунальные территории и сооружения
			Магистральные улицы общегородского значения
			Улицы и дороги местного значения
			Проезды
			Открытые автостоянки
			Основные пешеходные связи
			Озеленение территории общего пользования
			Пути эвакуации людей
			Пути ввода сил и средств для проведения аварийно-спасательных работ
			Зоны возможного образования завалов на путях эвакуации (Приложение Д СП 165.1325800.2014)

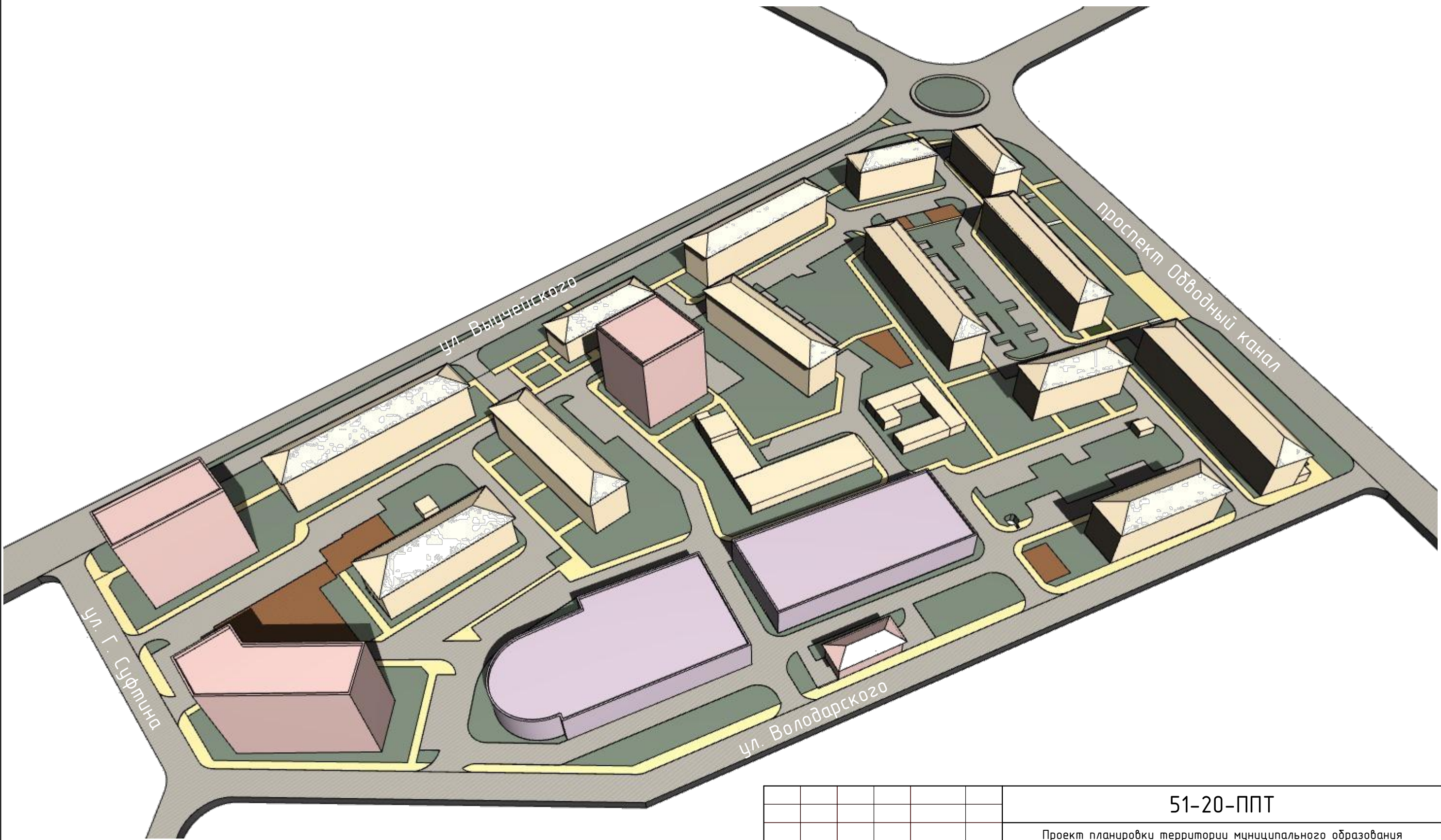
						51-20-ППТ		
						Проект планировки территории муниципального образования "Город Архангельск" в границах ул. Выучейского, ул. Г. Суфтина, ул. Володарского и просп. Обводный канал площадью 5,9575га		
Изм.	Колуч.	Лист	№Док.	Подп.	Дата	Стадия	Лист	Листов
Разраб.			Бисерова Т.А		02.12.2020	П	11	
Вед. инженер			Карлов Н.Е			Схема инженерно-технических мероприятий по ГО и ЧС		
Архитектор			Калинников Г.И					
Архитектор			Калинникова О.В					
ГИП, Н. контр.			Калинников А.Г.			Проектная мастерская		
						АРХкуд		






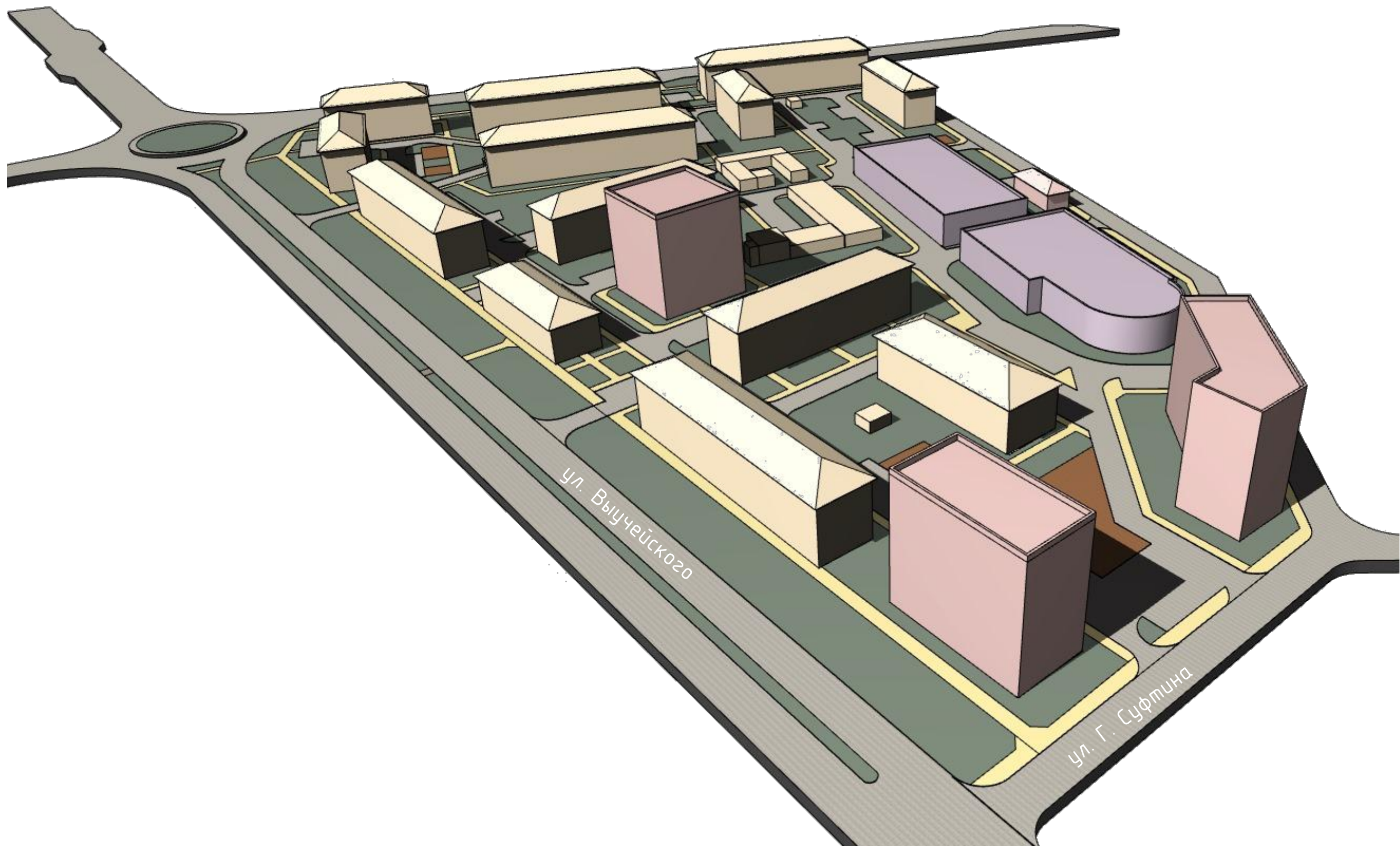
						51-20-ППТ			
						Проект планировки территории муниципального образования "Город Архангельск" в границах ул. Выучейского, ул. Г. Суфтина, ул. Володарского и просп. Обводный канал площадью 5,9575га			
Изм.	Кол.уч.	Лист	№Док.	Подп.	Дата				
Разраб.		Бисерова Т.А.							Стадия
Вед. инженер		Карпов Н.Е.							Лист
Архитектор		Калининков Г.И.							Листов
Архитектор		Калиникова О.В.							П
									12
ГИП, Н. контр.		Калининков А.Г.							
						Перспектива 1			<div> Проектная мастерская <b>АРХкуд</b></div>






							51-20-ППТ			
							Проект планировки территории муниципального образования "Город Архангельск" в границах ул. Выучейского, ул. Г. Суфтина, ул. Володарского и просп. Обводный канал площадью 5,9575га			
Изм.	Кол.уч.	Лист	№Док.	Подп.	Дата			Стадия	Лист	Листов
Разраб.		Бисерова Т.А.								
Вед. инженер		Карпов Н.Е.								
Архитектор		Калининков Г.И.								
Архитектор		Калиникова О.В.								
ГИП, Н. контр.		Калининков А.Г.								
							Перспектива 2		<div> Проектная мастерская</div> <b>АРХкуд</b>	





						51-20-ППТ			
						Проект планировки территории муниципального образования "Город Архангельск" в границах ул. Выучейского, ул. Г. Суфтина, ул. Володарского и просп. Обводный канал площадью 5,9575га			
Изм.	Кол.уч.	Лист	№Док.	Подп.	Дата		Стадия	Лист	Листов
Разраб.		Бисерова Т.А.						П	14
Вед. инженер		Карпов Н.Е.							
Архитектор		Калиненко Г.И.							
Архитектор		Калиненко О.В.							
ГИП, Н. контр.		Калиненко А.Г.				Перспектива 3	<div> Проектная мастерская <b>АРХкуд</b></div>		