

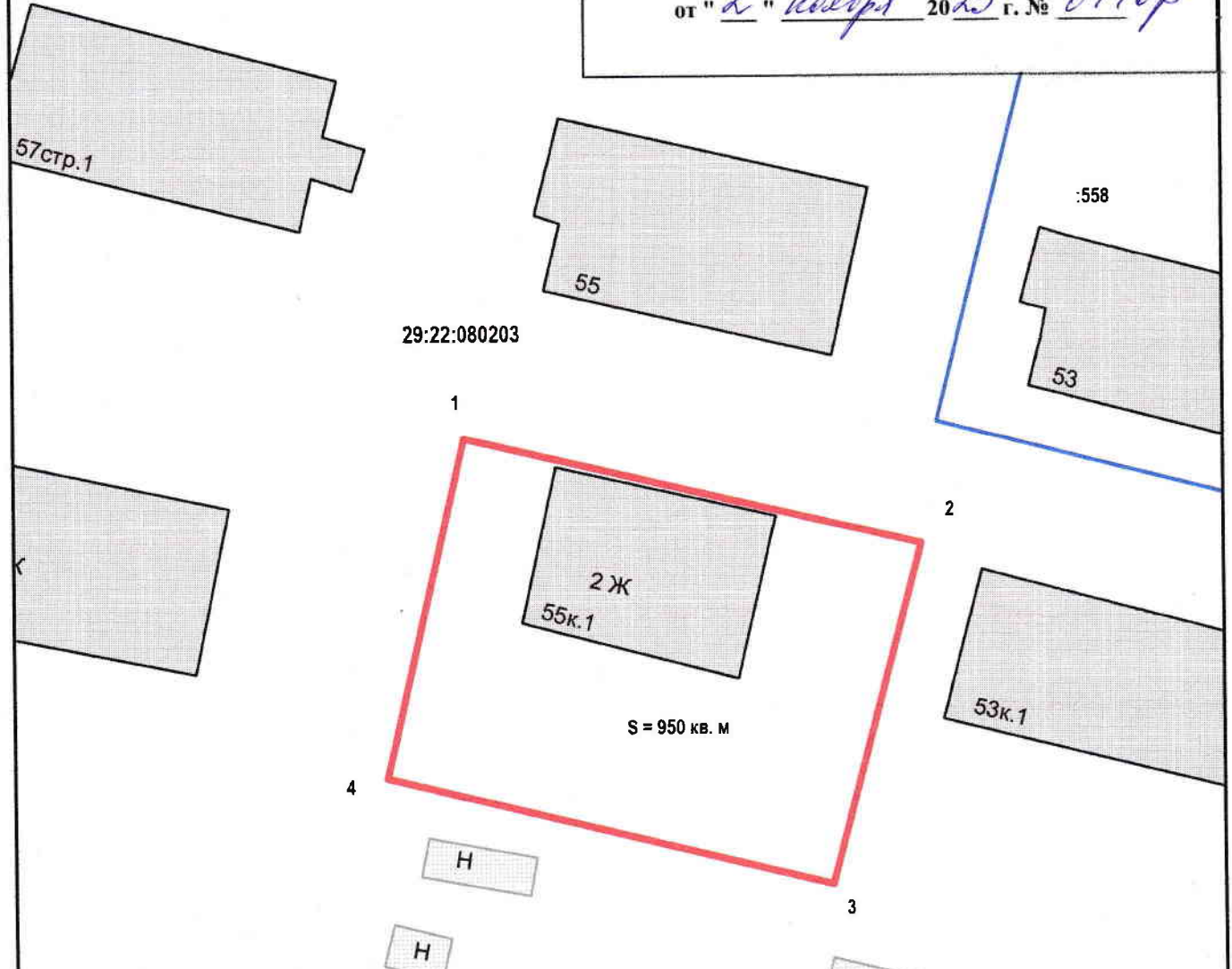
СХЕМА РАСПОЛОЖЕНИЯ ЗЕМЕЛЬНОГО УЧАСТКА НА КАДАСТРОВОМ ПЛАНЕ ТЕРРИТОРИИ

в кадастровом квартале 29:22:080203
в Исакогорском территориальном округе
г.Архангельска
по ул. Дрейера, 55, корпус 1
(категория земель - земли населенных пунктов)

УТВЕРЖДЕНА

Распоряжением Главы
городского округа "Город Архангельск"

от " 2 " ноября 20 23 г. № 6176р



29:22:080203

1

2

2 Ж

55к.1

S = 950 кв. м

53к.1

Н

Н

Н

:5

Система координат МСК-29

Условный номер земельного участка

Площадь земельного участка 950 кв.м

Обозначение характерных точек границ	координаты, м	
	X	Y
1	648973.88	2520757.34
2	648967.03	2520792.57
3	648940.74	2520786.63
4	648947.75	2520752.30

УСЛОВНЫЕ ОБОЗНАЧЕНИЯ:

- изображение границ образуемого земельного участка
- изображение границ учтенных земельных участков
- 29:22:080203 надпись кадастрового номера кадастрового квартала
- :92 надпись кадастрового номера земельного участка

:19

Масштаб 1 : 500

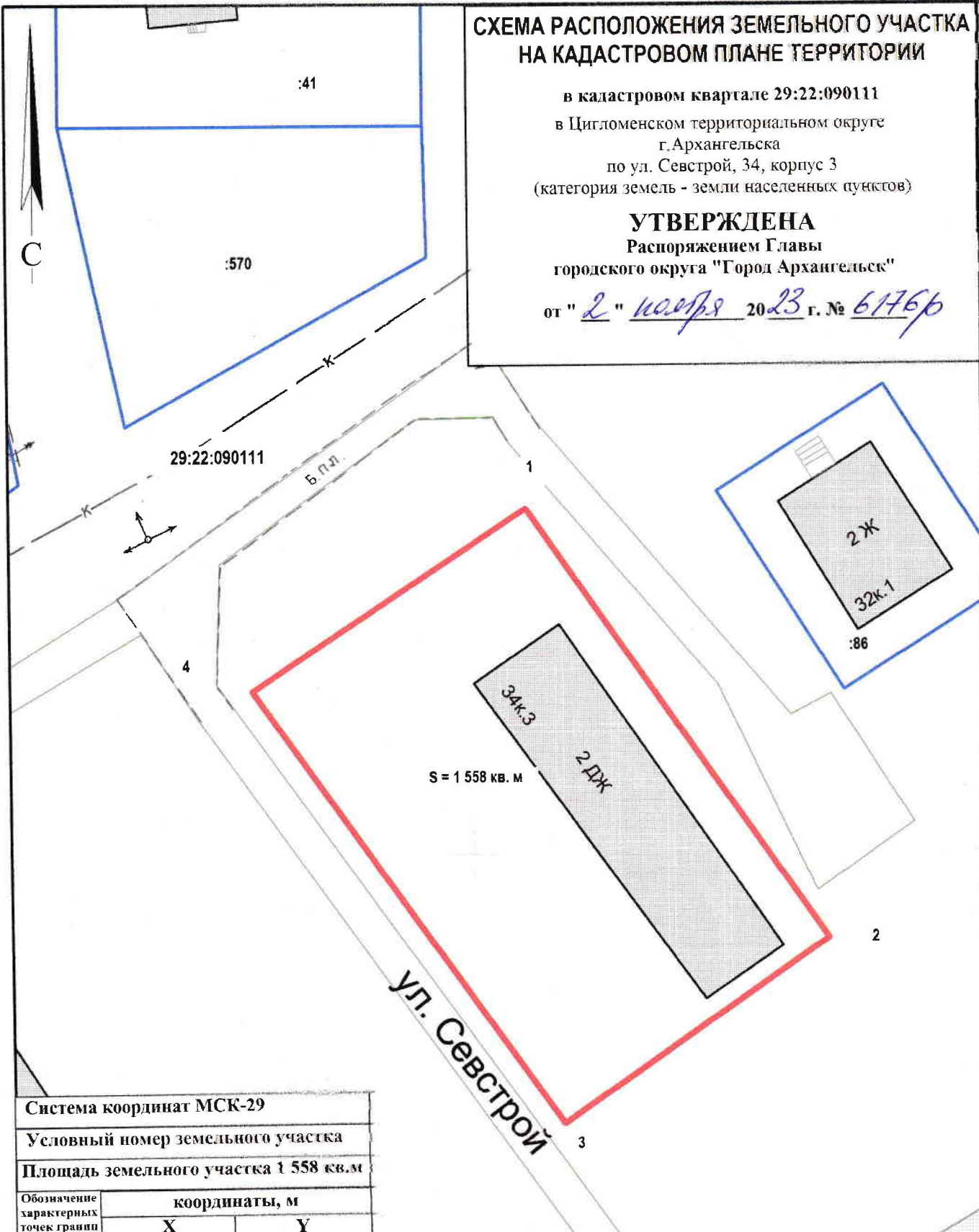
СХЕМА РАСПОЛОЖЕНИЯ ЗЕМЕЛЬНОГО УЧАСТКА НА КАДАСТРОВОМ ПЛАНЕ ТЕРРИТОРИИ

в кадастровом квартале 29:22:090111
в Цигломенском территориальном округе
г. Архангельска
по ул. Севстрой, 34, корпус 3
(категория земель - земли населенных пунктов)

УТВЕРЖДЕНА

Распоряжением Главы
городского округа "Город Архангельск"

от " 2 " ноября 2023 г. № 6176Р



Система координат МСК-29

Условный номер земельного участка

Площадь земельного участка 1 558 кв. м

Обозначение характерных точек границ	координаты, м	
	X	Y
1	649492.98	2511325.39
2	649453.03	2511355.34
3	649434.66	2511330.69
4	649474.80	2511299.94

УСЛОВНЫЕ ОБОЗНАЧЕНИЯ:

- изображение границ образуемого земельного участка
- изображение границ учтенных земельных участков
- 29:22:090111 надпись кадастрового номера кадастрового квартала
- :86 надпись кадастрового номера земельного участка

Масштаб 1 : 500

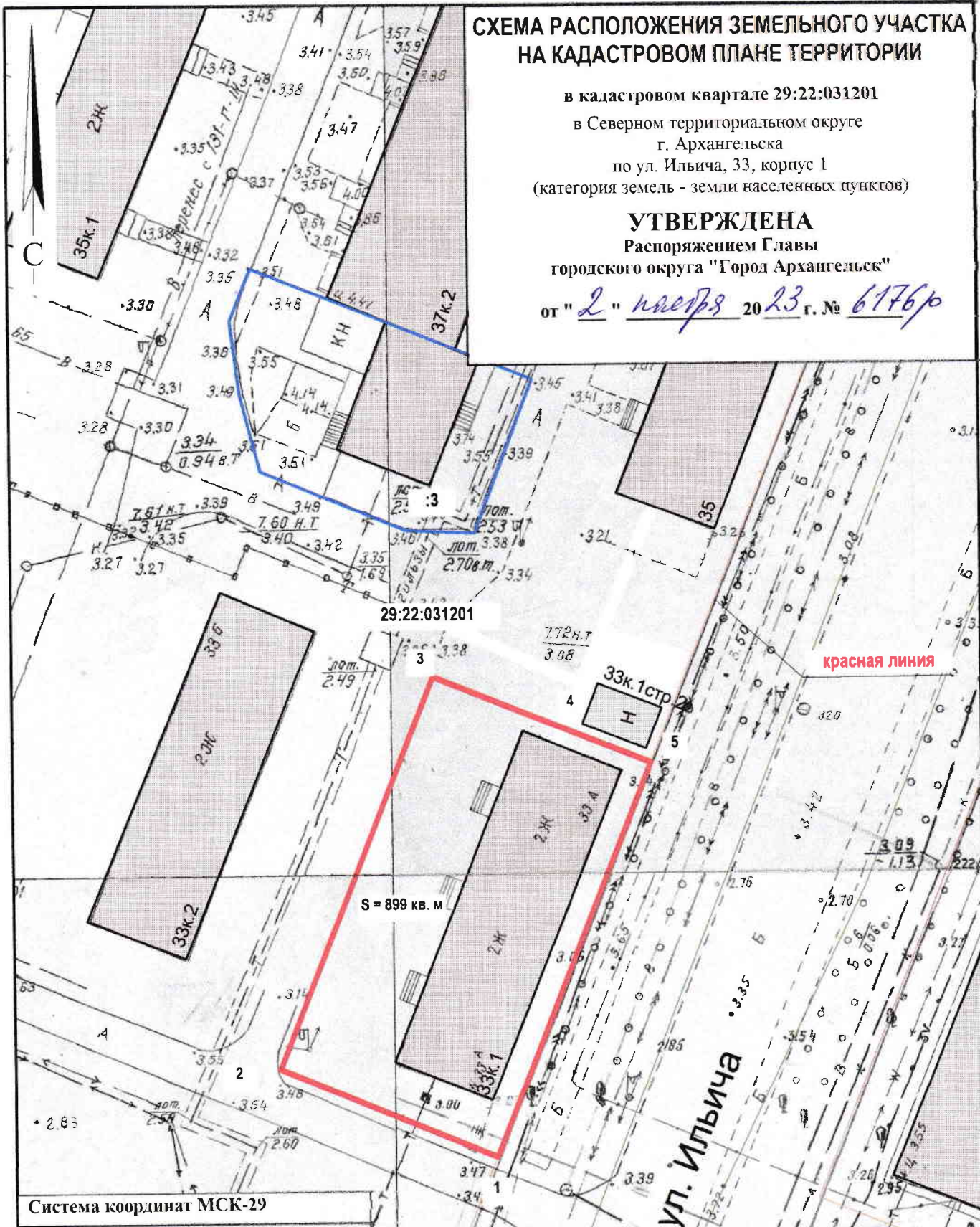
СХЕМА РАСПОЛОЖЕНИЯ ЗЕМЕЛЬНОГО УЧАСТКА НА КАДАСТРОВом ПЛАНЕ ТЕРРИТОРИИ

в кадастровом квартале 29:22:031201
в Северном территориальном округе
г. Архангельска
по ул. Ильича, 33, корпус 1
(категория земель - земли населенных пунктов)

УТВЕРЖДЕНА

Распоряжением Главы
городского округа "Город Архангельск"

от "2" ноября 2023 г. № 6176/р



Система координат МСК-29		
Условный номер земельного участка		
Площадь земельного участка 899 кв.м		
Обозначение характерных точек границ	координаты, м	
	X	Y
1	657991.67	2521814.53
2	657999.40	2521793.58
3	658037.20	2521807.08
4	658032.81	2521819.41
5	658029.71	2521828.10

УСЛОВНЫЕ ОБОЗНАЧЕНИЯ:	
	изображение границы образуемого земельного участка
	изображение границ учтенных земельных участков
29:22:031201	надпись кадастрового номера кадастрового квартала
:3	надпись кадастрового номера земельного участка

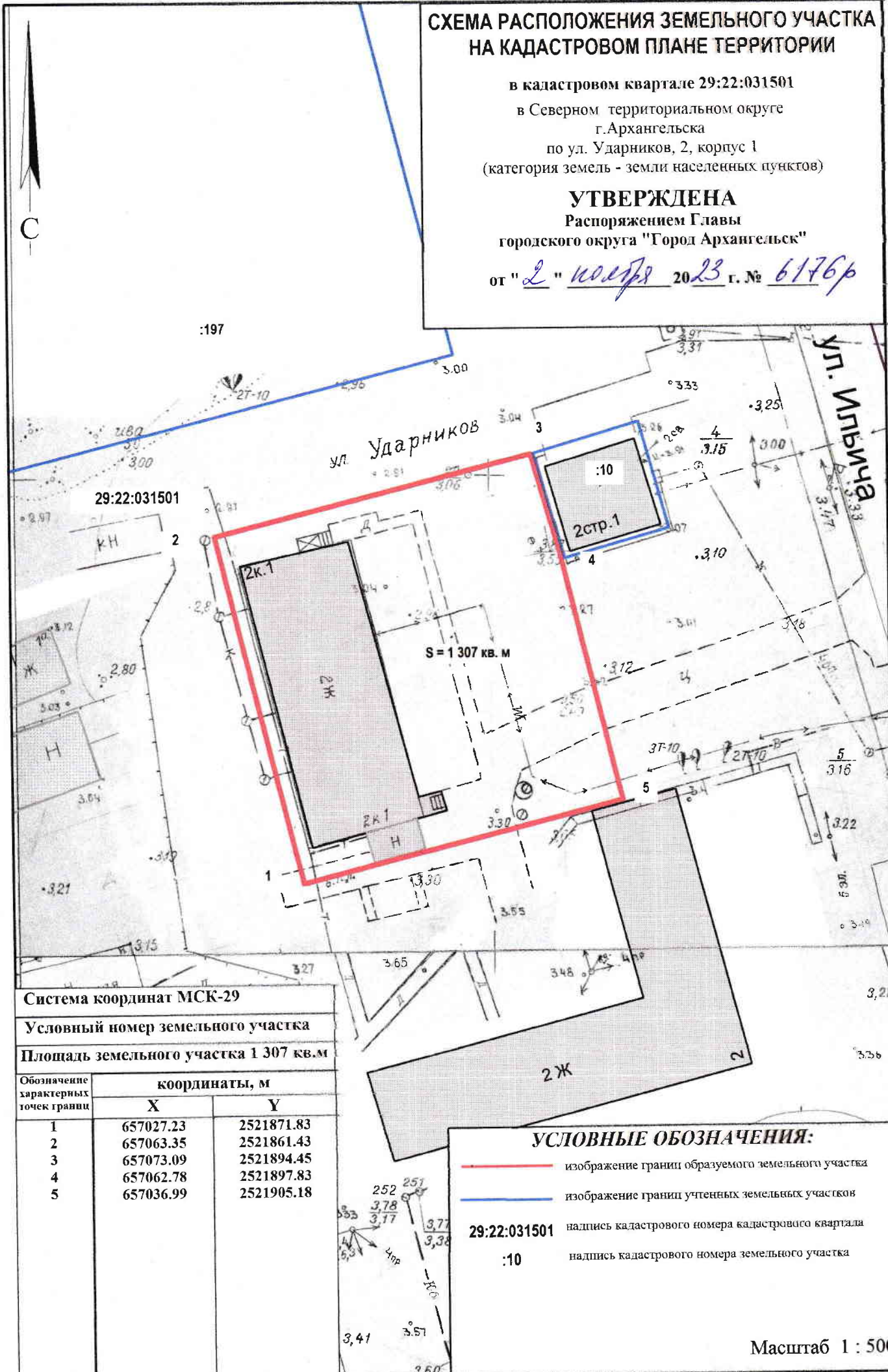
Масштаб 1 : 500

СХЕМА РАСПОЛОЖЕНИЯ ЗЕМЕЛЬНОГО УЧАСТКА НА КАДАСТРОВом ПЛАНЕ ТЕРРИТОРИИ

в кадастровом квартале 29:22:031501
в Северном территориальном округе
г.Архангельска
по ул. Ударников, 2, корпус 1
(категория земель - земли населенных пунктов)

УТВЕРЖДЕНА
Распоряжением Главы
городского округа "Город Архангельск"

от "2" ноября 2023 г. № 6176р



Система координат МСК-29

Условный номер земельного участка

Площадь земельного участка 1 307 кв.м

Обозначение характерных точек граници	координаты, м	
	X	Y
1	657027.23	2521871.83
2	657063.35	2521861.43
3	657073.09	2521894.45
4	657062.78	2521897.83
5	657036.99	2521905.18

УСЛОВНЫЕ ОБОЗНАЧЕНИЯ:

- изображение граници образуемого земельного участка
- изображение граници учтенных земельных участков
- 29:22:031501 надпись кадастрового номера кадастрового квартала
- :10 надпись кадастрового номера земельного участка

Масштаб 1 : 500

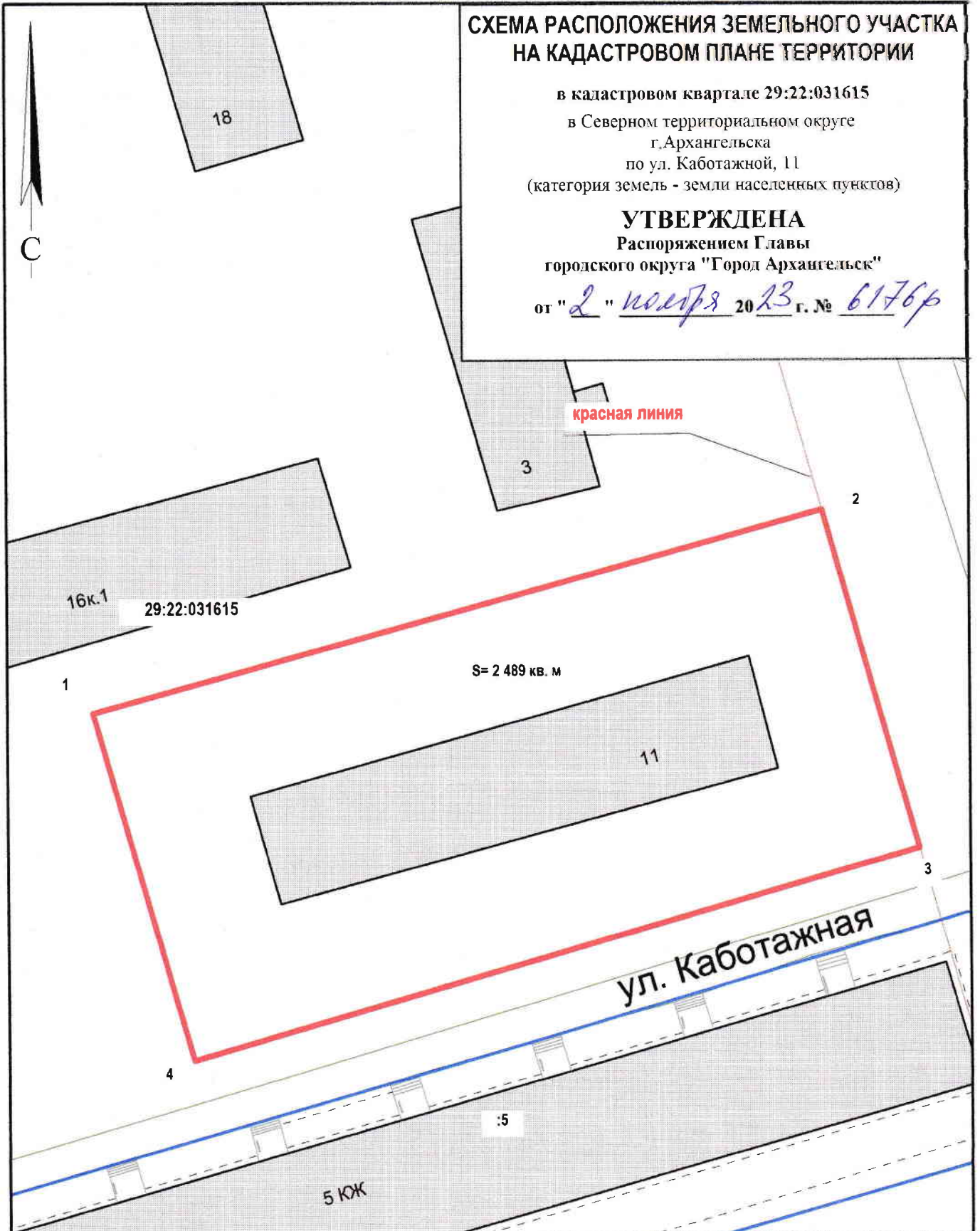
СХЕМА РАСПОЛОЖЕНИЯ ЗЕМЕЛЬНОГО УЧАСТКА НА КАДАСТРОВОМ ПЛАНЕ ТЕРРИТОРИИ

в кадастровом квартале 29:22:031615
в Северном территориальном округе
г. Архангельска
по ул. Каботажной, 11
(категория земель - земли населенных пунктов)

УТВЕРЖДЕНА

Распоряжением Главы
городского округа "Город Архангельск"

от "2" ноября 2023 г. № 6176р



Система координат МСК-29

Условный номер земельного участка

Площадь земельного участка 2 489 кв.м

Обозначение характерных точек границы	координаты, м	
	X	Y
1	656960.63	2522286.02
2	656982.60	2522355.39
3	656950.51	2522365.87
4	656927.68	2522296.83

УСЛОВНЫЕ ОБОЗНАЧЕНИЯ:

- изображение границ образуемого земельного участка
- изображение границ учтенных земельных участков
- 29:22:031615 надпись кадастрового номера кадастрового квартала
- :5 надпись кадастрового номера земельного участка

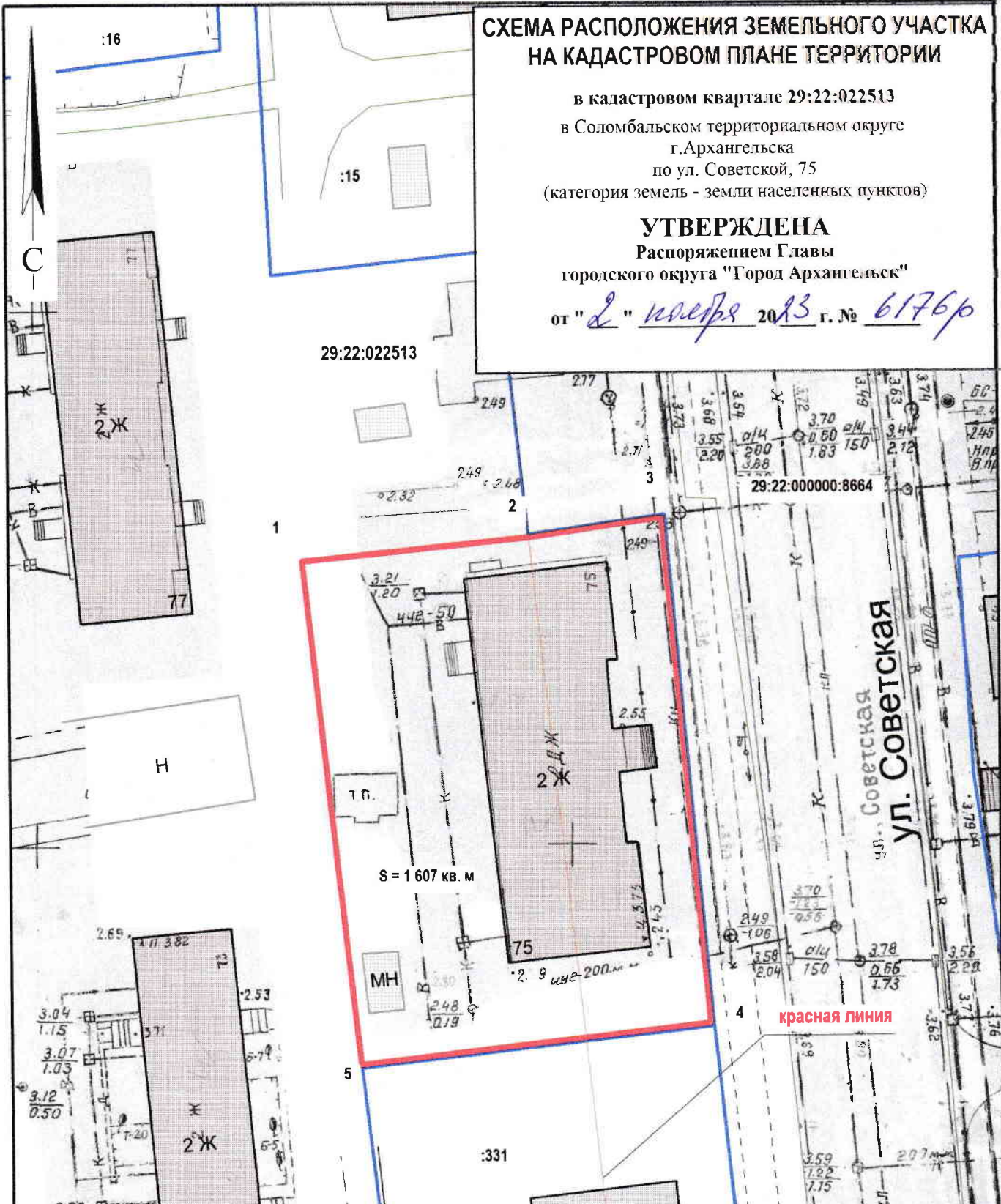
Масштаб 1 : 500

СХЕМА РАСПОЛОЖЕНИЯ ЗЕМЕЛЬНОГО УЧАСТКА НА КАДАСТРОВом ПЛАНЕ ТЕРРИТОРИИ

в кадастровом квартале 29:22:022513
в Соломбальском территориальном округе
г.Архангельска
по ул. Советской, 75
(категория земель - земли населенных пунктов)

УТВЕРЖДЕНА
Распоряжением Главы
городского округа "Город Архангельск"

от "2" июля 2013 г. № 6176р



Система координат МСК-29

Условный номер земельного участка

Площадь земельного участка 1 607 кв.м

Обозначение характерных точек границ	координаты, м	
	X	Y
1	656828.03	2518771.54
2	656830.96	2518792.57
3	656833.26	2518805.24
4	656785.67	2518811.40
5	656780.71	2518778.57

УСЛОВНЫЕ ОБОЗНАЧЕНИЯ:

	изображение границ образуемого земельного участка
	изображение границ учтенных земельных участков
29:22:022513	надпись кадастрового номера кадастрового квартала
:331	надпись кадастрового номера земельного участка

Масштаб 1 : 500

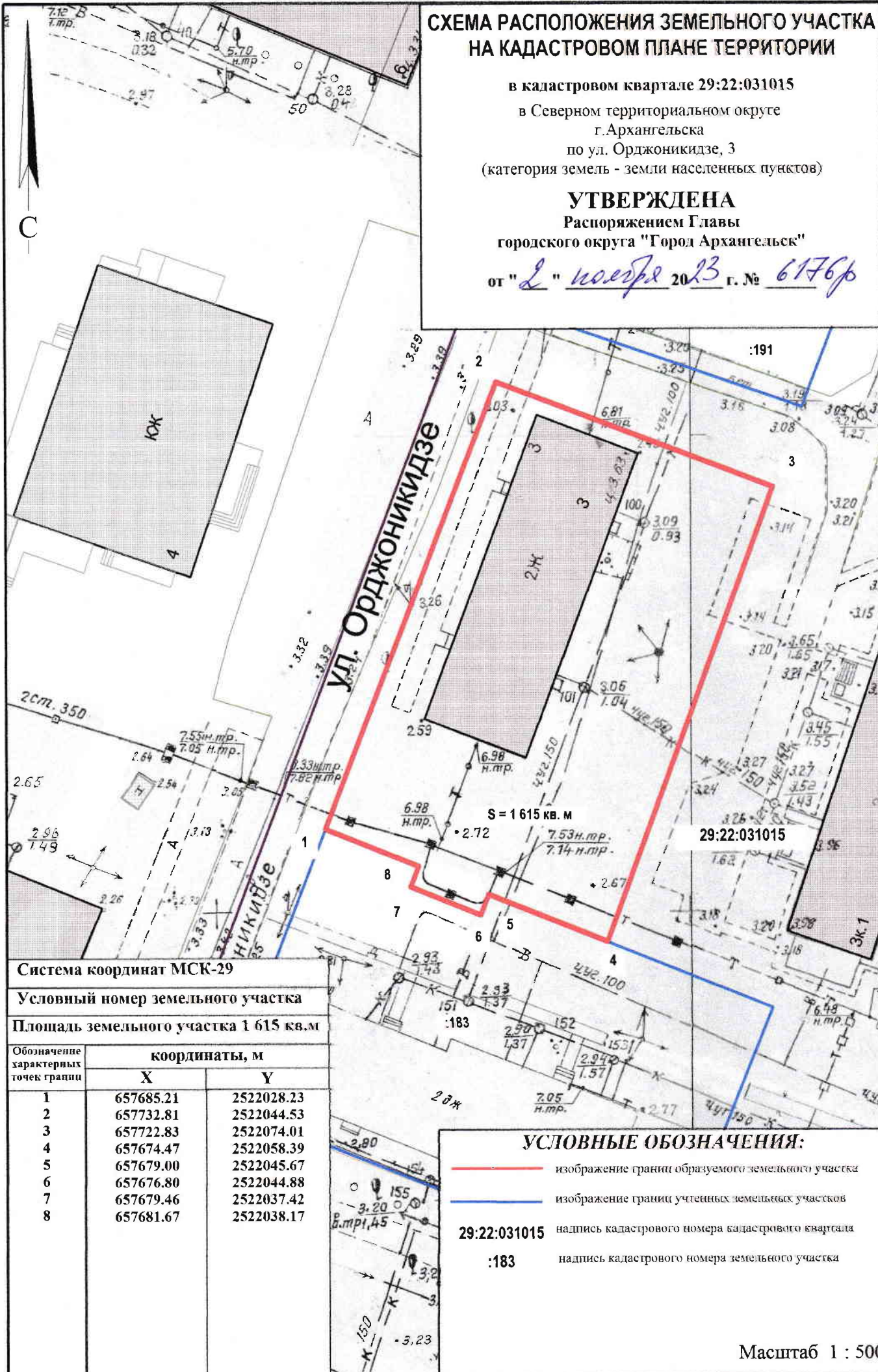
СХЕМА РАСПОЛОЖЕНИЯ ЗЕМЕЛЬНОГО УЧАСТКА НА КАДАСТРОВОМ ПЛАНЕ ТЕРРИТОРИИ

в кадастровом квартале 29:22:031015
в Северном территориальном округе
г.Архангельска
по ул. Орджоникидзе, 3
(категория земель - земли населенных пунктов)

УТВЕРЖДЕНА

Распоряжением Главы
городского округа "Город Архангельск"

от "2" ноября 2023 г. № 6176р



Система координат МСК-29

Условный номер земельного участка

Площадь земельного участка 1 615 кв.м

Обозначение
характерных
точек грани

координаты, м

	X	Y
1	657685.21	2522028.23
2	657732.81	2522044.53
3	657722.83	2522074.01
4	657674.47	2522058.39
5	657679.00	2522045.67
6	657676.80	2522044.88
7	657679.46	2522037.42
8	657681.67	2522038.17

УСЛОВНЫЕ ОБОЗНАЧЕНИЯ:

- изображение границ образуемого земельного участка
- изображение границ учтенных земельных участков
- 29:22:031015 надпись кадастрового номера кадастрового квартала
- :183 надпись кадастрового номера земельного участка

Масштаб 1 : 500

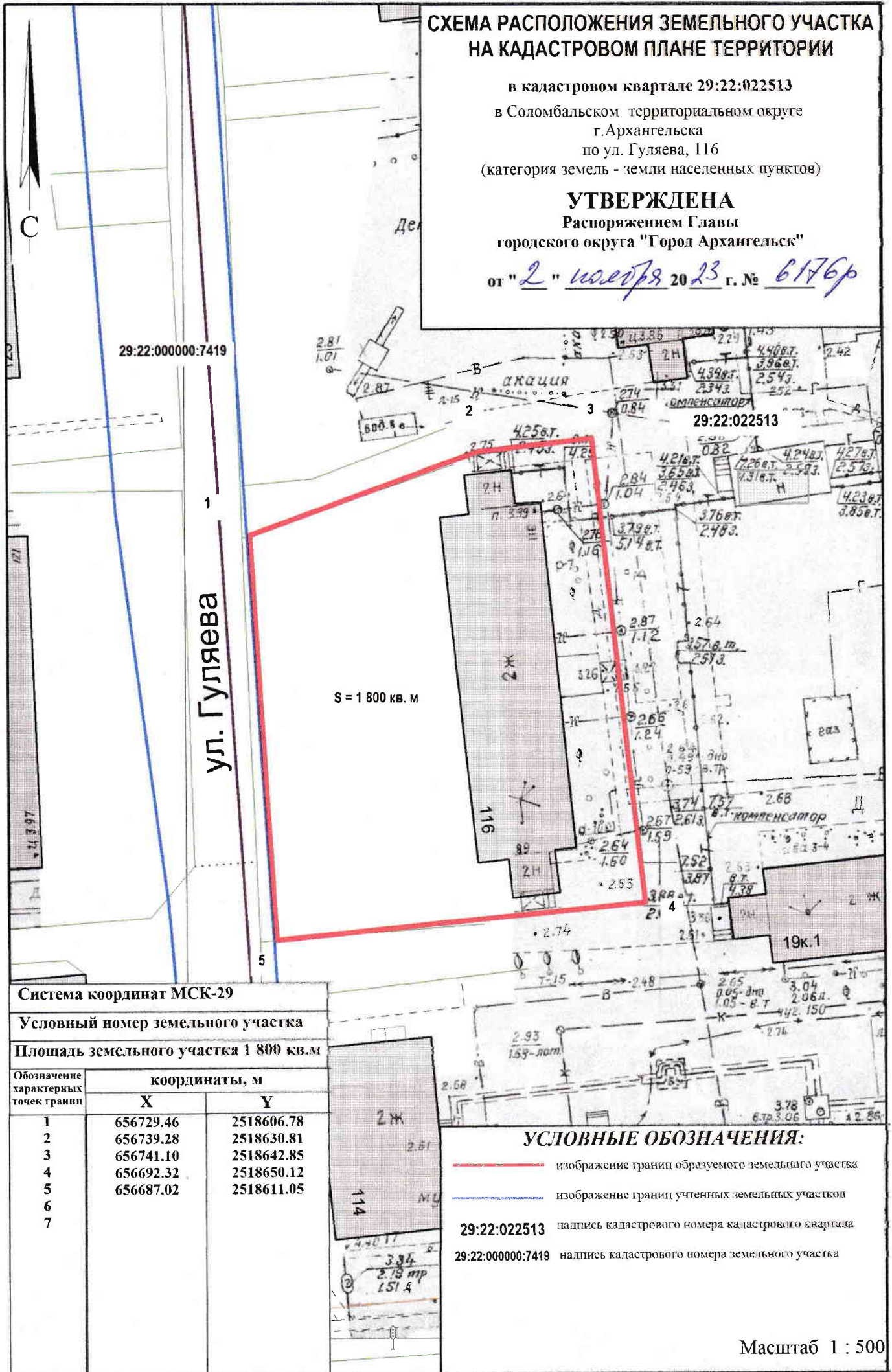
СХЕМА РАСПОЛОЖЕНИЯ ЗЕМЕЛЬНОГО УЧАСТКА НА КАДАСТРОВОМ ПЛАНЕ ТЕРРИТОРИИ

в кадастровом квартале 29:22:022513
в Соломбальском территориальном округе
г. Архангельска
по ул. Гуляева, 116
(категория земель - земли населенных пунктов)

УТВЕРЖДЕНА

Распоряжением Главы
городского округа "Город Архангельск"

от "2" ноября 2023 г. № 6176р



29:22:000000:7419

ул. Гуляева

S = 1 800 кв. м

Система координат МСК-29

Условный номер земельного участка

Площадь земельного участка 1 800 кв.м

Обозначение характерных точек границ	координаты, м	
	X	Y
1	656729.46	2518606.78
2	656739.28	2518630.81
3	656741.10	2518642.85
4	656692.32	2518650.12
5	656687.02	2518611.05
6		
7		

УСЛОВНЫЕ ОБОЗНАЧЕНИЯ:

- изображение границ образуемого земельного участка
- изображение границ учтенных земельных участков
- 29:22:022513 надпись кадастрового номера кадастрового квартала
- 29:22:000000:7419 надпись кадастрового номера земельного участка

Масштаб 1 : 500