

**Общество с ограниченной ответственностью
«Архземкадастр»**



ПРОЕКТ МЕЖЕВАНИЯ ТЕРРИТОРИИ

в границах элемента планировочной структуры:

ул. Магистральная, ул. Локомотивная

и ул. Клепача площадью 10,3250 га

Директор

А.В. Пугин

Архангельск
2023 г.

СОДЕРЖАНИЕ

Заголовок документа	Номера листов	Кол-во листов
2	3	4
Состав проекта	3-4	2
1. Основная часть проекта межевания территории.		
2. Материалы по обоснованию проекта межевания территории.		
Исходные данные	5-6	2
Основная часть проекта межевания территории		
- Текстовая часть проекта межевания территории	7-18	12
- Чертеж проекта межевания территории	19	1
Материалы по обоснованию проекта межевания территории	20-21	2
- Чертеж проекта межевания территории	22	1
Приложение		
Копия Распоряжения от 02 мая 2023 года № 2401р «О подготовке документации по планировке территории (проекта внесения в проект планировки района Исакогорки муниципального образования «Город Архангельск» и проекта межевания) в границах элемента планировочной структуры: ул. Магистральная, ул. Локомотивная и ул. Клепача площадью 10,3250 га»	23-24	2
Копия Задания на подготовку документации по планировке территории (проекта внесения в проект планировки района Исакогорки муниципального образования «Город Архангельск» и проекта межевания) в границах элемента планировочной структуры: ул. Магистральная, ул. Локомотивная и ул. Клепача площадью 10,3250 га	25-40	16

СОСТАВ ПРОЕКТА

1. Основная часть проекта межевания территории.

Основная часть проекта межевания территории включает в себя текстовую часть и чертежи межевания территории.

Текстовая часть проекта межевания территории включает в себя:

- перечень и сведения о площади образуемых земельных участков, в том числе возможные способы их образования;
- перечень и сведения о площади образуемых земельных участков, которые будут отнесены к территориям общего пользования или имуществу общего пользования, в том числе в отношении которых предполагаются резервирование и (или) изъятие для государственных или муниципальных нужд;
- вид разрешенного использования образуемых земельных участков в соответствии с проектом планировки территории;
- целевое назначение лесов, вид (виды) разрешенного использования лесного участка, количественные и качественные характеристики лесного участка, сведения о нахождении лесного участка в границах особо защитных участков лесов;
- сведения о границах территории, в отношении которой утвержден проект межевания, содержащие перечень координат характерных точек этих границ в системе координат, используемой для ведения Единого государственного реестра недвижимости.

На чертежах межевания территории отображаются:

- границы планируемых (в случае, если подготовка проекта межевания территории осуществляется в составе проекта планировки территории) и существующих элементов планировочной структуры;
- красные линии, утвержденные в составе проекта планировки территории, или красные линии, утверждаемые, изменяемые проектом межевания территории;
- линии отступа от красных линий в целях определения мест допустимого размещения зданий, строений, сооружений;
- границы образуемых и (или) изменяемых земельных участков, условные номера образуемых земельных участков, в том числе в отношении которых предполагаются их резервирование и (или) изъятие для государственных или муниципальных нужд;
- границы публичных сервитутов.

2. Материалы по обоснованию проекта межевания территории.

Материалы по обоснованию проекта межевания территории включают в себя чертежи, на которых отображаются:

- границы существующих земельных участков;

- границы зон с особыми условиями использования территорий;
- местоположение существующих объектов капитального строительства;
- границы особо охраняемых природных территорий;
- границы территорий объектов культурного наследия;
- границы лесничеств, участковых лесничеств, лесных кварталов, лесотаксационных выделов или частей лесотаксационных выделов.

ИСХОДНЫЕ ДАННЫЕ

Проект межевания территории подготовлен на основании Задания на подготовку документации по планировке территории (проекта внесения в проект планировки района Исакогорки муниципального образования «Город Архангельск» и проекта межевания) в границах элемента планировочной структуры: ул. Магистральная, ул. Локомотивная и ул. Клепача площадью 10,3250 га и от 02 мая 2023 года № 2401р «О подготовке документации по планировке территории (проекта внесения в проект планировки района Исакогорки муниципального образования «Город Архангельск» и проекта межевания) в границах элемента планировочной структуры: ул. Магистральная, ул. Локомотивная и ул. Клепача площадью 10,3250 га».

Проект межевания территории разработан с учетом требований:

- Градостроительного кодекса Российской Федерации от 29 декабря 2004 г. N 190-ФЗ;
- Земельного кодекса Российской Федерации от 25 октября 2001 г. N 136-ФЗ;
- Свода правил СП 42.13330.2016 "Градостроительство. Планировка и застройка городских и сельских поселений" Актуализированная редакция СНиП 2.07.01-89* (утв. приказом Министерства строительства и жилищно-коммунального хозяйства РФ от 30 декабря 2016 г. N 1034/пр);
- Приказа Федеральной службы государственной регистрации, кадастра и картографии от 10 ноября 2020 г. N П/0412 "Об утверждении классификатора видов разрешенного использования земельных участков";
- Генерального плана муниципального образования «Город Архангельск», утвержденный Постановлением Министерства строительства и архитектуры Архангельской области от 02 апреля 2020 года № 37-п (с изменениями);
- Правил землепользования и застройки городского округа «Город Архангельск», утвержденные Постановлением Министерством строительства и архитектуры Архангельской области от 29 сентября 2020 года № 68-п с изменениями), ссылка на источник опубликования - <https://fgistp.economy.gov.ru/lk/#/document-show/321758>;
- Проекта планировки района Исакогорки муниципального образования «Город Архангельск», утвержденного распоряжением мэра города Архангельска от 16 декабря 2014 года № 4499р (с изменениями);
- Проекта внесения изменений в проект планировки района Исакогорки муниципального образования «Город Архангельск» и проекта межевания) в границах элемента планировочной структуры: ул. Магистральная, ул. Локомотивная и ул. Клепача площадью 10,3250 га, утвержденного распоряжением Главы городского округа «Город Архангельск» от 02 мая 2023 года № 2401р;

- Задания на подготовку документации по планировке территории (проекта внесения в проект планировки района Исакогорки муниципального образования «Город Архангельск» и проекта межевания) в границах элемента планировочной структуры: ул. Магистральная, ул. Локомотивная и ул. Клепача площадью 10,3250 га;

- Распоряжения от 02 мая 2023 года № 2401р «О подготовке документации по планировке территории (проекта внесения в проект планировки района Исакогорки муниципального образования «Город Архангельск» и проекта межевания) в границах элемента планировочной структуры: ул. Магистральная, ул. Локомотивная и ул. Клепача площадью 10,3250 га».

В качестве исходной документации при выполнении работ по подготовке проекта межевания использовались:

- Топографический план М 1:500, предоставленный департаментом градостроительства городского округа «Город Архангельск»;

- Сведения Единого государственного реестра недвижимости в виде кадастрового плана территории 29:22:081507 от 17 июня 2023 года № КУВИ-001/2023-140238168, выданного Подведомственными организациями Федеральной службы государственной регистрации, кадастра и картографии;

- Сведения Единого государственного реестра недвижимости в виде выписки из Единого государственного реестра недвижимости об объекте недвижимости с кадастровым номером 29:22:081507:14 от 12 октября 2023 года № КУВИ-001/2023-232678936, выданной Подведомственными организациями Федеральной службы государственной регистрации, кадастра и картографии;

- Сведения Единого государственного реестра недвижимости в виде выписки из Единого государственного реестра недвижимости об объекте недвижимости с кадастровым номером 29:22:081507:14 от 12 октября 2023 года № КУВИ-001/2023-232678757, выданной Подведомственными организациями Федеральной службы государственной регистрации, кадастра и картографии.

ОСНОВНАЯ ЧАСТЬ ПРОЕКТА МЕЖЕВАНИЯ ТЕРРИТОРИИ

Текстовая часть проекта межевания территории

При проведении подготовительных работ по изучению нормативно-правовой базы, сведений Единого государственного реестра недвижимости и исходной документации выявлено, что образуемые земельные участки расположены в пределах кадастрового квартала 29:22:081507 в границах следующих территориальных зон:

- «Зона озелененных территорий общего пользования (Пл)» (ст. 47 Правил землепользования и застройки городского округа «Город Архангельск»);
- «Зона застройки малоэтажными жилыми домами (Ж2)» (ст. 24 Правил землепользования и застройки городского округа «Город Архангельск»);
- «Зона застройки среднеэтажными жилыми домами (Ж3)» (ст. 25 Правил землепользования и застройки городского округа «Город Архангельск»);
- «Зона специализированной общественной застройки (О2)» (ст. 29 Правил землепользования и застройки городского округа «Город Архангельск»);
- «Зона транспортной инфраструктуры (Т)» (ст. 38 Правил землепользования и застройки городского округа «Город Архангельск»).

1. Перечень и сведения о площади образуемых земельных участков, в том числе возможные способы их образования и вид разрешенного использования образуемых земельных участков в соответствии с проектом планировки территории:

Проектом межевания территории предусмотрено образование земельных участков путем выполнения кадастровых:

- образование 1 (одного) земельного участка 29:22:081507:3У1 из земель, находящихся в государственной или муниципальной собственности, расположенного по адресу: Российская Федерация, Архангельская область, городской округ «Город Архангельск», г. Архангельск, по улице Клепача, площадью 985 кв.м., категория земель – земли населенных пунктов, разрешенное использование – код 12.0.2 Благоустройство территории (условно разрешенный вид использования), территориальная зона – Ж2, минимальные и максимальные размеры земельного участка – не подлежат установлению;

- образование 1 (одного) земельного участка 29:22:081507:3У2 из земель, находящихся в государственной или муниципальной собственности, расположенного по адресу: Российская Федерация, Архангельская область, городской округ «Город Архангельск», г. Архангельск, по улице Локомотивная, 47, площадью 1447 кв.м., категория земель – земли населенных пунктов, разрешенное использование – код 2.1.1 Малоэтажная многоквартирная жилая застройка (основной вид разрешенного использования), территориальная зона – Ж2, минимальный размер земельного участка – 500 кв. м., максимальные размеры земельного участка – не подлежат установлению;

- образование 1 (одного) земельного участка 29:22:081507:3У3 из земель, находящихся в государственной или муниципальной собственности, расположенного по адресу: Российская Федерация, Архангельская область, городской округ «Город Архангельск», г. Архангельск, по улице Локомотивная, 49, площадью 1739 кв.м., категория земель – земли населенных пунктов, разрешенное использование – код 2.1.1 Малоэтажная многоквартирная жилая застройка (основной вид разрешенного использования), территориальная зона – Ж2, минимальный размер земельного участка – 500 кв. м., максимальные размеры земельного участка – не подлежат установлению;

- образование 1 (одного) земельного участка 29:22:081507:3У4 из земель, находящихся в государственной или муниципальной собственности, расположенного по адресу: Российская Федерация, Архангельская область, городской округ «Город Архангельск», г. Архангельск, по улице Локомотивная, площадью 747 кв.м., категория земель – земли населенных пунктов, разрешенное использование – код 12.0.2 Благоустройство территории (условно разрешенный вид использования), территориальная зона – Ж3, минимальные и максимальные размеры земельного участка – не подлежат установлению;

- образование 1 (одного) земельного участка 29:22:081507:3У5 из земель, находящихся в государственной или муниципальной собственности, расположенного по адресу: Российская Федерация, Архангельская область, городской округ «Город Архангельск», г. Архангельск, в границах ул. Магистральная, ул. Локомотивная и ул. Клепача, площадью 4530 кв.м., категория земель – земли населенных пунктов, разрешенное использование – код 12.0.1 Улично-дорожная сеть, территориальные зоны – Ж2, Ж3, минимальные и максимальные размеры земельного участка – не подлежат установлению;

- образование 1 (одного) земельного участка 29:22:081507:3У6 из земель, находящихся в государственной или муниципальной собственности, расположенного по адресу: Российская Федерация, Архангельская область, городской округ «Город Архангельск», г. Архангельск, по улице Локомотивная, площадью 1408 кв.м., категория земель – земли населенных пунктов, разрешенное использование – код 12.0.2 Благоустройство территории (условно разрешенный вид использования), территориальная зона – Ж3, минимальные и максимальные размеры земельного участка – не подлежат установлению;

- образование 1 (одного) земельного участка 29:22:081507:3У7 из земель, находящихся в государственной или муниципальной собственности, расположенного по адресу: Российская Федерация, Архангельская область, городской округ «Город Архангельск», г. Архангельск, в границах ул. Магистральная и ул. Локомотивная, площадью 515 кв.м., категория земель – земли населенных пунктов, разрешенное

использование – код 12.0.1 Улично-дорожная сеть, территориальная зона – ЖЗ, минимальные и максимальные размеры земельного участка – не подлежат установлению;

- образование 1 (одного) земельного участка 29:22:081507:3У8 путем перераспределения земельных участков с кадастровыми номерами 29:22:081507:14 и 29:22:081507:47 и земель, находящихся в государственной или муниципальной собственности, расположенного по адресу: Российская Федерация, Архангельская область, городской округ «Город Архангельск», г. Архангельск, по улице Магистральной, 40, корп. 1, площадью 1086 кв.м., категория земель – земли населенных пунктов, разрешенное использование – код 4.4 Магазины (основной вид разрешенного использования), территориальная зона – ЖЗ, минимальный размер земельного участка – 500 кв. м., максимальные размеры земельного участка – не подлежат установлению;

- образование 1 (одного) земельного участка 29:22:081507:3У9 из земель, находящихся в государственной или муниципальной собственности, расположенного по адресу: Российская Федерация, Архангельская область, городской округ «Город Архангельск», г. Архангельск, в границах ул. Магистральная и ул. Локомотивная, площадью 249 кв.м., категория земель – земли населенных пунктов, разрешенное использование – код 12.0.1 Улично-дорожная сеть, территориальная зона – ЖЗ, минимальные и максимальные размеры земельного участка – не подлежат установлению;

- образование 1 (одного) земельного участка 29:22:081507:3У10 из земель, находящихся в государственной или муниципальной собственности, расположенного по адресу: Российская Федерация, Архангельская область, городской округ «Город Архангельск», г. Архангельск, в границах ул. Магистральная, ул. Локомотивная и ул. Клепача, площадью 11077 кв.м., категория земель – земли населенных пунктов, разрешенное использование – код 12.0.1 Улично-дорожная сеть, территориальные зоны – Ж2, ЖЗ, О2, минимальные и максимальные размеры земельного участка – не подлежат установлению;

- образование 1 (одного) земельного участка 29:22:081507:3У11 из земель, находящихся в государственной или муниципальной собственности, расположенного по адресу: Российская Федерация, Архангельская область, городской округ «Город Архангельск», г. Архангельск, в границах ул. Магистральная и ул. Локомотивная, площадью 320 кв.м., категория земель – земли населенных пунктов, разрешенное использование – код 12.0.1 Улично-дорожная сеть, территориальная зона – ЖЗ, минимальные и максимальные размеры земельного участка – не подлежат установлению;

- образование 1 (одного) земельного участка 29:22:081507:3У12 из земель, находящихся в государственной или муниципальной собственности, расположенного по адресу: Российская Федерация, Архангельская область, городской округ «Город Архангельск», г. Архангельск, по улице Клепача, площадью 669 кв.м., категория земель –

земли населенных пунктов, разрешенное использование – код 3.1 Коммунальное обслуживание (условно разрешенный вид использования (под размещение существующего пожарного водоема), территориальная зона – Ж3, минимальный размер земельного участка – 100 кв. м., максимальные размеры земельного участка – не подлежат установлению;

- образование 1 (одного) земельного участка 29:22:081507:3У13 из земель, находящихся в государственной или муниципальной собственности, расположенного по адресу: Российская Федерация, Архангельская область, городской округ «Город Архангельск», г. Архангельск, в границах ул. Локомотивная и ул. Клепача, площадью 812 кв.м., категория земель – земли населенных пунктов, разрешенное использование – код 12.0.1 Улично-дорожная сеть, территориальная зона – Ж2, минимальные и максимальные размеры земельного участка – не подлежат установлению;

- образование 1 (одного) земельного участка 29:22:081507:3У14 из земель, находящихся в государственной или муниципальной собственности, расположенного по адресу: Российская Федерация, Архангельская область, городской округ «Город Архангельск», г. Архангельск, по ул. Локомотивная, площадью 185 кв.м., категория земель – земли населенных пунктов, разрешенное использование – код 12.0.1 Улично-дорожная сеть, территориальная зона – Ж2, минимальные и максимальные размеры земельного участка – не подлежат установлению;

- образование 1 (одного) земельного участка 29:22:081507:3У15 из земель, находящихся в государственной или муниципальной собственности, расположенного по адресу: Российская Федерация, Архангельская область, городской округ «Город Архангельск», г. Архангельск, по ул. Локомотивная, площадью 345 кв.м., категория земель – земли населенных пунктов, разрешенное использование – код 12.0.1 Улично-дорожная сеть, территориальная зона – Ж2, минимальные и максимальные размеры земельного участка – не подлежат установлению;

- образование 1 (одного) земельного участка 29:22:081507:3У16 из земель, находящихся в государственной или муниципальной собственности, расположенного по адресу: Российская Федерация, Архангельская область, городской округ «Город Архангельск», г. Архангельск, по улице Локомотивная, 54, площадью 1315 кв.м., категория земель – земли населенных пунктов, разрешенное использование – код 2.1.1 Малоэтажная многоквартирная жилая застройка (основной вид разрешенного использования), территориальная зона – Ж2, минимальный размер земельного участка – 500 кв. м., максимальные размеры земельного участка – не подлежат установлению;

- образование 1 (одного) земельного участка 29:22:081507:3У17 из земель, находящихся в государственной или муниципальной собственности, расположенного по адресу: Российская Федерация, Архангельская область, городской округ «Город Архангельск», г. Архангельск, по улице Локомотивная, 61, площадью 1368 кв.м., категория

земель – земли населенных пунктов, разрешенное использование – код 2.1.1 Малоэтажная многоквартирная жилая застройка (основной вид разрешенного использования), территориальная зона – Ж2, минимальный размер земельного участка – 500 кв. м., максимальные размеры земельного участка – не подлежат установлению;

- образование 1 (одного) земельного участка 29:22:081507:3У18 из земель, находящихся в государственной или муниципальной собственности, расположенного по адресу: Российская Федерация, Архангельская область, городской округ «Город Архангельск», г. Архангельск, по улице Локомотивная, 58, площадью 1399 кв.м., категория земель – земли населенных пунктов, разрешенное использование – код 2.1.1 Малоэтажная многоквартирная жилая застройка (основной вид разрешенного использования), территориальная зона – Ж2, минимальный размер земельного участка – 500 кв. м., максимальные размеры земельного участка – не подлежат установлению;

- образование 1 (одного) земельного участка 29:22:081507:3У19 из земель, находящихся в государственной или муниципальной собственности, расположенного по адресу: Российская Федерация, Архангельская область, городской округ «Город Архангельск», г. Архангельск, по улице Локомотивная, 62, площадью 1649 кв.м., категория земель – земли населенных пунктов, разрешенное использование – код 2.1.1 Малоэтажная многоквартирная жилая застройка (основной вид разрешенного использования), территориальная зона – Ж2, минимальный размер земельного участка – 500 кв. м., максимальные размеры земельного участка – не подлежат установлению;

Координаты образуемых земельных участков представлены в Таблице 1.

Таблица 1

Обозначение характерных точек границ	Координаты представлены в системе координат МСК 29	
	X	Y
Условный номер земельного участка 29:22:081507:3У1		
1	639638,46	2524376,38
2	639635,42	2524428,70
3	639617,24	2524427,70
4	639617,21	2524425,23
5	639617,00	2524422,50
6	639619,62	2524375,21
1	639638,46	2524376,38
Условный номер земельного участка 29:22:081507:3У2		
1	639619,62	2524375,21
2	639617,00	2524422,50
3	639593,49	2524421,85
4	639593,90	2524412,49
5	639585,43	2524412,24
6	639587,75	2524375,38
7	639591,10	2524373,53
1	639619,62	2524375,21

Условный номер земельного участка 29:22:081507:3У3		
1	639580,53	2524380,31
2	639577,99	2524421,42
3	639536,90	2524420,05
4	639538,47	2524377,72
1	639580,53	2524380,31
Условный номер земельного участка 29:22:081507:3У4		
1	639497,74	2524414,47
2	639498,14	2524419,79
3	639426,08	2524419,35
4	639426,19	2524413,74
5	639415,68	2524413,27
6	639416,57	2524410,78
7	639417,68	2524409,88
8	639424,47	2524408,26
9	639492,52	2524410,84
10	639495,66	2524411,72
1	639497,74	2524414,47
Условный номер земельного участка 29:22:081507:3У5		
1	639638,64	2524373,45
2	639638,46	2524376,38
3	639619,62	2524375,21
4	639591,10	2524373,53
5	639587,75	2524375,38
6	639585,43	2524412,24
7	639584,98	2524422,51
8	639584,74	2524426,92
9	639577,71	2524426,67
10	639577,99	2524421,42
11	639580,53	2524380,31
12	639538,47	2524377,72
13	639536,90	2524420,05
14	639531,34	2524419,86
15	639531,56	2524413,42
16	639532,11	2524410,96
17	639532,85	2524410,97
18	639533,56	2524384,50
19	639532,82	2524383,99
20	639527,66	2524380,40
21	639510,49	2524380,14
22	639412,59	2524376,83
23	639411,38	2524409,63
24	639417,68	2524409,88
25	639416,57	2524410,78
26	639415,68	2524413,27
27	639415,42	2524419,93
28	639399,29	2524419,27
29	639400,51	2524376,94
30	639400,22	2524376,03
31	639374,81	2524375,17
32	639360,62	2524357,14
33	639371,06	2524356,68
34	639377,54	2524357,08

1	639638,64	2524373,45
Условный номер земельного участка 29:22:081507:3У6		
1	639400,22	2524376,03
2	639400,51	2524376,94
3	639399,29	2524419,27
4	639343,93	2524419,07
5	639343,52	2524418,59
6	639350,98	2524412,75
7	639356,47	2524408,37
8	639352,16	2524403,06
9	639362,70	2524395,26
10	639376,70	2524400,55
11	639387,92	2524392,08
12	639374,81	2524375,17
1	639400,22	2524376,03
Условный номер земельного участка 29:22:081507:3У7		
1	639304,28	2524452,54
2	639296,87	2524460,61
3	639264,06	2524430,06
4	639271,08	2524420,52
5	639302,34	2524450,74
1	639304,28	2524452,54
Условный номер земельного участка 29:22:081507:3У8		
1	639296,87	2524460,61
2	639280,21	2524478,81
3	639248,75	2524449,88
4	639264,01	2524430,04
1	639296,87	2524460,61
Условный номер земельного участка 29:22:081507:3У9		
1	639280,21	2524478,81
2	639276,00	2524483,42
3	639270,01	2524476,94
4	639263,80	2524470,38
5	639244,28	2524455,66
6	639248,75	2524449,88
1	639280,21	2524478,81
Условный номер земельного участка 29:22:081507:3У10		
1	639304,28	2524452,54
2	639309,07	2524457,02
3	639262,02	2524510,80
4	639400,37	2524635,98
5	639396,58	2524691,96
6	639430,67	2524694,51
7	639430,08	2524704,46
8	639449,45	2524705,63
9	639462,04	2524706,34
10	639462,57	2524696,89
11	639470,35	2524697,45
12	639468,51	2524729,06
13	639411,71	2524725,13
14	639408,54	2524769,97
15	639465,68	2524774,25
16	639465,08	2524784,43

17	639392,11	2524780,45
18	639392,53	2524773,57
19	639398,44	2524712,92
20	639399,67	2524700,45
21	639388,45	2524694,07
22	639378,26	2524690,26
23	639362,95	2524688,25
24	639366,56	2524685,79
25	639365,85	2524685,02
26	639382,90	2524666,01
27	639392,38	2524655,43
28	639394,28	2524638,90
29	639368,37	2524615,80
30	639362,80	2524610,90
31	639334,42	2524585,60
32	639328,70	2524580,97
33	639297,07	2524552,79
34	639291,97	2524547,63
35	639262,02	2524520,84
36	639246,42	2524537,75
37	639229,30	2524557,91
38	639210,41	2524578,82
39	639190,50	2524600,71
40	639178,20	2524614,63
41	639175,05	2524631,35
42	639200,80	2524655,53
43	639231,46	2524684,12
44	639258,19	2524709,22
45	639266,15	2524708,32
46	639287,15	2524679,88
47	639292,94	2524684,98
48	639289,37	2524688,84
49	639295,44	2524694,58
50	639295,04	2524704,93
51	639294,12	2524705,16
52	639291,16	2524705,88
53	639289,40	2524706,59
54	639286,63	2524708,14
55	639274,62	2524716,16
56	639275,37	2524718,20
57	639273,63	2524724,16
58	639271,54	2524725,89
59	639270,94	2524730,59
60	639271,69	2524740,20
61	639273,71	2524744,46
62	639251,61	2524743,29
63	639252,18	2524733,21
64	639242,83	2524724,86
65	639247,33	2524719,28
66	639248,85	2524717,40
67	639215,57	2524684,07
68	639202,01	2524670,33
69	639197,59	2524674,29

70	639193,97	2524670,06
71	639179,42	2524669,59
72	639179,46	2524662,10
73	639187,97	2524662,33
74	639188,58	2524656,42
75	639178,64	2524656,14
76	639178,93	2524645,61
77	639169,93	2524636,65
78	639175,56	2524595,20
79	639151,88	2524580,63
80	639154,47	2524575,33
81	639178,59	2524590,74
82	639198,56	2524564,02
83	639204,54	2524568,27
84	639261,27	2524499,76
85	639255,86	2524494,93
86	639263,59	2524485,10
87	639270,01	2524476,94
88	639276,00	2524483,42
89	639280,21	2524478,81
90	639296,87	2524460,61
1	639304,28	2524452,54
Условный номер земельного участка 29:22:081507:3У11		
1	639330,72	2524724,37
2	639325,26	2524731,74
3	639324,15	2524731,72
4	639291,35	2524730,29
5	639294,55	2524720,13
1	639330,72	2524724,37
Условный номер земельного участка 29:22:081507:3У12		
1	639295,04	2524704,93
2	639294,55	2524720,13
3	639291,35	2524730,29
4	639287,26	2524745,20
5	639273,71	2524744,46
6	639271,69	2524740,20
7	639270,94	2524730,59
8	639271,54	2524725,89
9	639273,63	2524724,16
10	639275,37	2524718,20
11	639274,62	2524716,16
12	639286,63	2524708,14
13	639289,40	2524706,59
14	639291,16	2524705,88
15	639294,12	2524705,16
1	639295,04	2524704,93
Условный номер земельного участка 29:22:081507:3У13		
1	639368,37	2524615,80
2	639349,64	2524636,35
3	639333,25	2524655,62
4	639317,98	2524673,73
5	639315,45	2524671,70
6	639295,44	2524694,58

7	639289,37	2524688,84
8	639292,94	2524684,98
9	639310,54	2524667,32
10	639346,43	2524630,62
11	639362,80	2524610,90
1	639368,37	2524615,80
Условный номер земельного участка 29:22:081507:3У14		
1	639334,42	2524585,60
2	639317,17	2524604,68
3	639311,81	2524599,93
4	639328,70	2524580,97
1	639334,42	2524585,60
Условный номер земельного участка 29:22:081507:3У15		
1	639297,07	2524552,79
2	639279,53	2524571,34
3	639263,63	2524588,97
4	639258,51	2524584,42
5	639276,29	2524564,68
6	639291,97	2524547,63
1	639297,07	2524552,79
Условный номер земельного участка 29:22:081507:3У16		
1	639258,51	2524584,42
2	639263,63	2524588,97
3	639244,42	2524610,26
4	639210,41	2524578,82
5	639229,30	2524557,91
1	639258,51	2524584,42
Условный номер земельного участка 29:22:081507:3У17		
1	639244,42	2524610,26
2	639228,31	2524628,15
3	639224,50	2524631,92
4	639222,99	2524630,55
5	639190,50	2524600,71
6	639210,41	2524578,82
1	639244,42	2524610,26
Условный номер земельного участка 29:22:081507:3У18		
1	639222,99	2524630,55
2	639200,80	2524655,53
3	639175,05	2524631,35
4	639178,20	2524614,63
5	639190,50	2524600,71
1	639222,99	2524630,55
Условный номер земельного участка 29:22:081507:3У19		
1	639258,44	2524654,63
2	639231,46	2524684,12
3	639200,80	2524655,53
4	639222,99	2524630,55
5	639224,50	2524631,92
6	639228,31	2524628,15
1	639258,44	2524654,63

2. Перечень и сведения о площади образуемых земельных участков, которые будут отнесены к территориям общего пользования или имуществу общего пользования, в том числе в отношении которых предполагаются резервирование и (или) изъятие для государственных или муниципальных нужд:

Земельные участки, которые будут отнесены к территориям общего пользования или имуществу общего пользования, в том числе в отношении которых предполагаются резервирование и (или) изъятие для государственных или муниципальных нужд:

- 29:22:081507:ЗУ1 площадью 985 кв. м.;
- 29:22:081507:ЗУ4 площадью 747 кв. м.;
- 29:22:081507:ЗУ5 площадью 4530 кв. м.;
- 29:22:081507:ЗУ7 площадью 515 кв. м.;
- 29:22:081507:ЗУ9 площадью 249 кв. м.;
- 29:22:081507:ЗУ10 площадью 11077 кв. м.;
- 29:22:081507:ЗУ11 площадью 320 кв. м.;
- 29:22:081507:ЗУ12 площадью 669 кв. м.;
- 29:22:081507:ЗУ13 площадью 812 кв. м.;
- 29:22:081507:ЗУ14 площадью 185 кв. м.;
- 29:22:081507:ЗУ15 площадью 345 кв. м.

3. Целевое назначение лесов, вид (виды) разрешенного использования лесного участка, количественные и качественные характеристики лесного участка, сведения о нахождении лесного участка в границах особо защитных участков лесов:

В связи с отсутствием в границах проектирования земельных (лесных) участков, сведения о целевом назначении лесов, виде разрешенного использования лесного участка, количественные и качественные характеристики лесного участка, сведения о нахождении лесного участка в границах особо защитных участков лесов, в данном проекте межевания территории не содержатся.

4. Сведения о границах территории, в отношении которой утвержден проект межевания, содержащие перечень координат характерных точек этих границ в системе координат, используемой для ведения Единого государственного реестра недвижимости:

Координаты характерных точек этих границ территории, в отношении которой утвержден проект межевания представлены в Таблице 2.

Таблица 2

Обозначение характерных точек границ	Координаты представлены в системе координат МСК 29	
	X	Y
1	639638.98	2524333.96
2	639638.17	2524428.90
3	639344.01	2524418.19

4	639262.02	2524510.80
5	639400.37	2524635.98
6	639396.58	2524691.96
7	639470.35	2524697.45
8	639468.51	2524729.06
9	639465.68	2524774.25
10	639464.88	2524784.47
11	639321.08	2524776.68
12	639249.93	2524772.87
13	639135.75	2524766.73
14	639123.09	2524766.08
15	639128.11	2524611.15
16	639154.47	2524575.33
17	639175.75	2524546.74
18	639244.28	2524455.66
19	639263.70	2524429.72
20	639310.24	2524350.50
21	639456.87	2524319.64
22	639489.03	2524321.37
1	639638.98	2524333.96

В границах территории, в отношении которой подготовлен проект межевания территории публичные сервитуты отсутствуют.

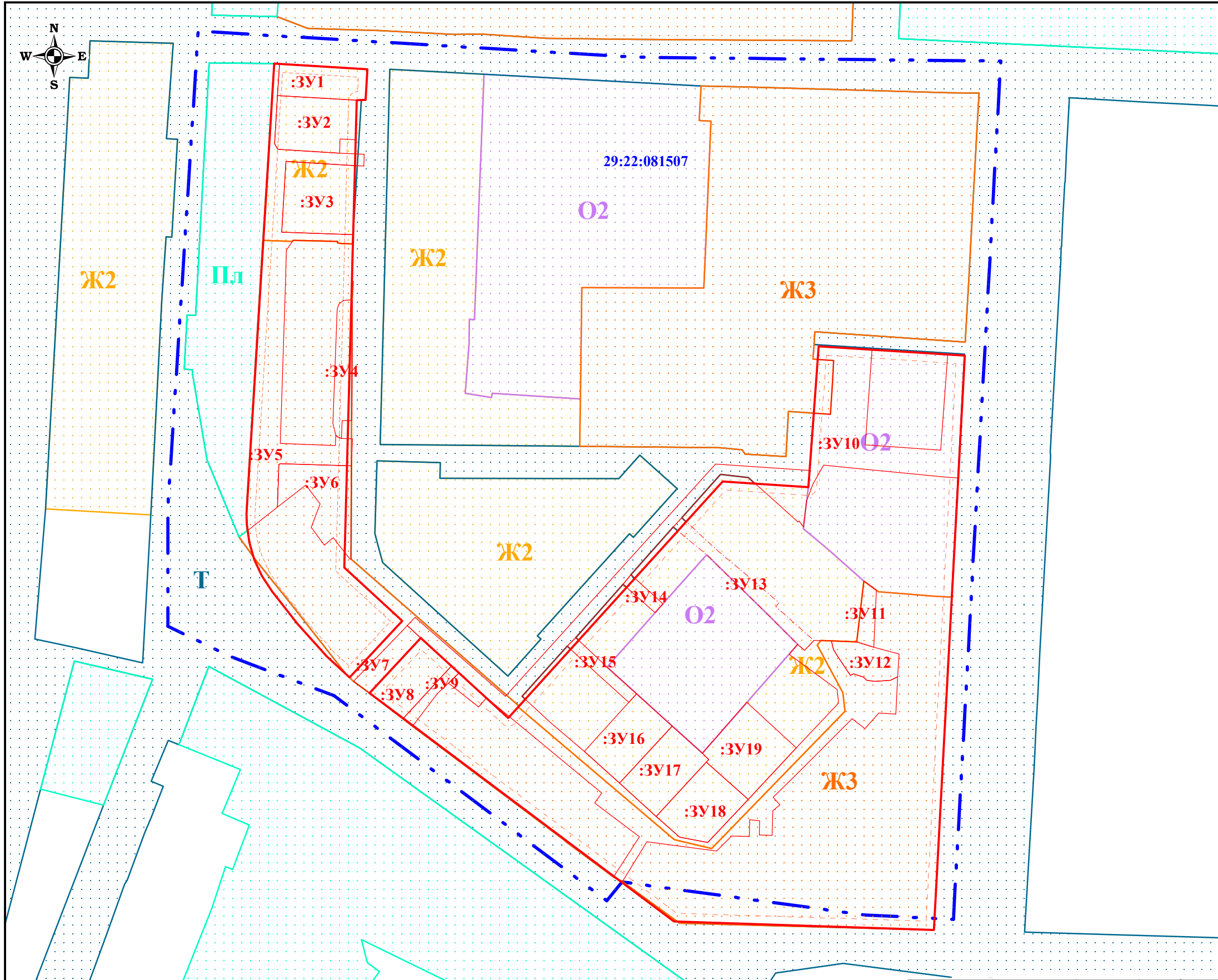
Расположение и конфигурация образуемых земельных участков отображены на чертеже межевания территории М 1:2500.

ПРОЕКТ МЕЖЕВАНИЯ ТЕРРИТОРИИ

Чертеж межевания территории

Основная часть

в границах элемента планировочной структуры:
ул. Магистральная, ул. Локомотивная
и ул. Клепача площадью 10,3250 га



Условные обозначения:

- :ЗУ1** - обозначения образуемого земельного участка
- часть границы, местоположение которой определено при выполнении кадастровых работ
- существующие красные линии застройки
- линии отступа от красных линий
- 29:22:081507** - номер кадастрового квартала
- граница кадастрового квартала
- Пл** - зона озелененных территорий общего пользования
- Ж2** - зона застройки малоэтажными жилыми домами
- Ж3** - зона застройки среднеэтажными жилыми домами
- Т** - зона транспортной инфраструктуры
- О2** - зона специализированной общественной застройки

в пределах кадастрового квартала 29:22:081507

Категория земель: земли населенных пунктов

Общая площадь :ЗУ1 (кв. м.): 985
 Общая площадь :ЗУ2 (кв. м.): 1447
 Общая площадь :ЗУ3 (кв. м.): 1739
 Общая площадь :ЗУ4 (кв. м.): 747
 Общая площадь :ЗУ5 (кв. м.): 4530
 Общая площадь :ЗУ6 (кв. м.): 1408
 Общая площадь :ЗУ7 (кв. м.): 515
 Общая площадь :ЗУ8 (кв. м.): 1086
 Общая площадь :ЗУ9 (кв. м.): 249
 Общая площадь :ЗУ10 (кв. м.): 11077

Общая площадь :ЗУ11 (кв. м.): 320
 Общая площадь :ЗУ12 (кв. м.): 669
 Общая площадь :ЗУ13 (кв. м.): 812
 Общая площадь :ЗУ14 (кв. м.): 185
 Общая площадь :ЗУ15 (кв. м.): 345
 Общая площадь :ЗУ16 (кв. м.): 1315
 Общая площадь :ЗУ17 (кв. м.): 1368
 Общая площадь :ЗУ18 (кв. м.): 1399
 Общая площадь :ЗУ19 (кв. м.): 1649

						Гаврилова Елена Энгельсовна			
				Подпись	Дата	ПРОЕКТ МЕЖЕВАНИЯ ТЕРРИТОРИИ			
Исполнитель:	А. В. Пугин					Проект межевания территории в границах элемента планировочной структуры: ул. Магистральная, ул. Локомотивная и ул. Клепача площадью 10,3250 га	стадия	лист	листов
						ПП	1	1	
						Чертеж межевания территории М 1:2500	ООО "Архземкадастр"		

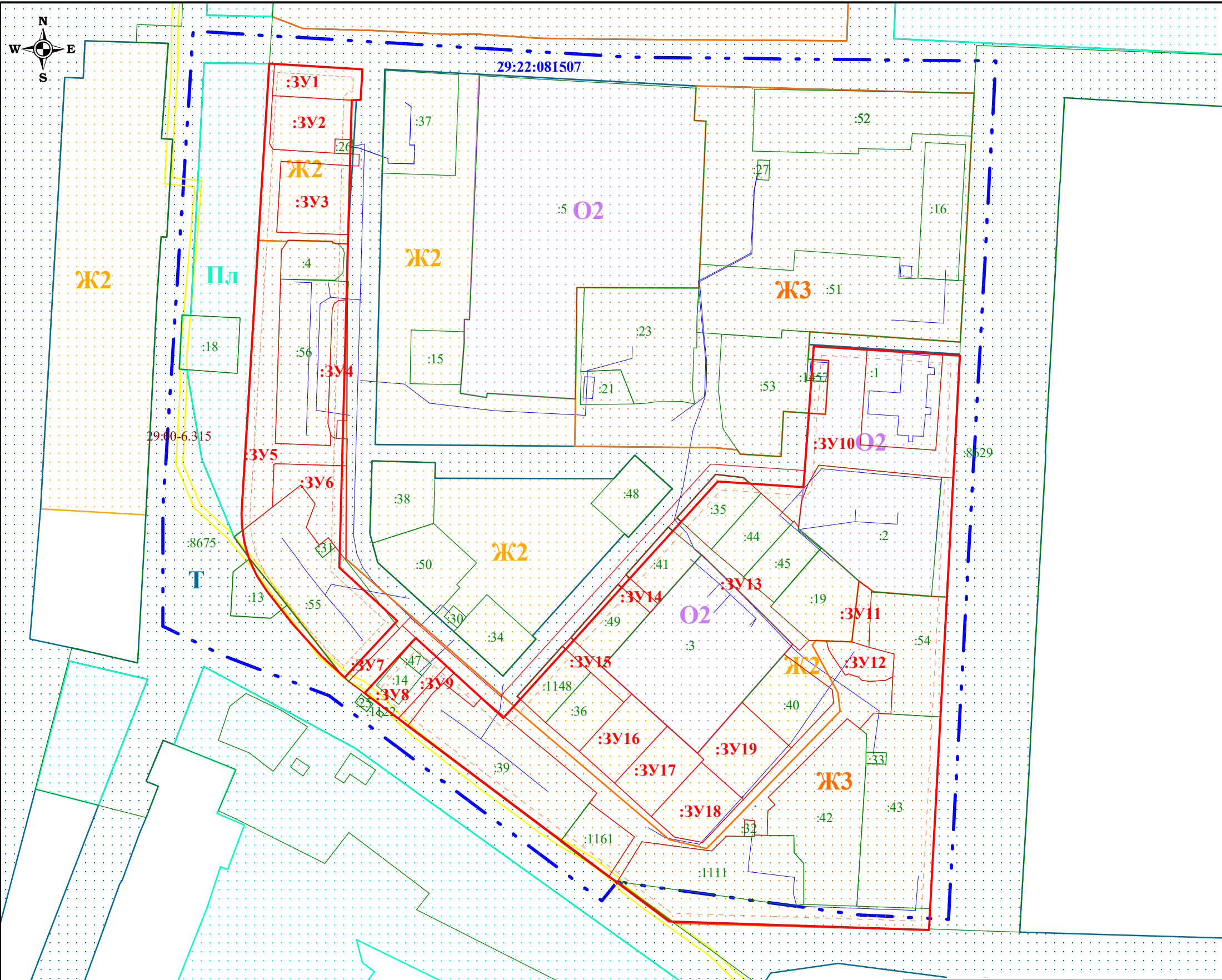
МАТЕРИАЛЫ ПО ОБОСНОВАНИЮ ПРОЕКТА МЕЖЕВАНИЯ ТЕРРИТОРИИ

Материалы по обоснованию проекта межевания территории включает в себя чертеж межевания территории М 1:2500, на котором отображены:

- границы существующих Едином государственном реестре недвижимости земельных участков;
- местоположение существующих объектов капитального строительства (сетей и зданий);
- границы зон с особыми условиями использования территорий с реестровыми номерами:

- 29:00-6.315, наименование: Охранная зона Кабельной линии волоконно-оптической внутризоновой на участке Архангельск-Новодвинск, ограничение: В соответствии с Постановлением Правительства РФ от 9 июня 1995 г. N 578 "Об утверждении Правил охраны линий и сооружений связи Российской Федерации" устанавливаются следующие ограничения: в пределах охранных зон без письменного согласия и присутствия представителей предприятий, эксплуатирующих линии связи и линии радиодиффузии, юридическим и физическим лицам запрещается: а) осуществлять всякого рода строительные, монтажные и взрывные работы, планировку грунта землеройными механизмами (за исключением зон песчаных барханов) и земляные работы (за исключением вспашки на глубину не более 0,3 метра); б) производить геолого-съёмочные, поисковые, геодезические и другие изыскательские работы, которые связаны с бурением скважин, шурфованием, взятием проб грунта, осуществлением взрывных работ; в) производить посадку деревьев, располагать полевые станы, содержать скот, складировать материалы, корма и удобрения, жечь костры, устраивать стрельбища; г) устраивать проезды и стоянки автотранспорта, тракторов и механизмов, провозить негабаритные грузы под проводами воздушных линий связи и линий радиодиффузии, строить каналы (арыки), устраивать заграждения и другие препятствия; д) устраивать причалы для стоянки судов, барж и плавучих кранов, производить погрузочно-разгрузочные, подводно-технические, дноуглубительные и землечерпательные работы, выделять рыбопромысловые участки, производить добычу рыбы, других водных животных, а также водных растений придонными орудиями лова, устраивать водопои, производить колку и заготовку льда. Судам и другим плавучим средствам запрещается бросать якоря, проходить с отданными якорями, цепями, лотами, волокушами и тралами; е) производить строительство и реконструкцию линий электропередач, радиостанций и других объектов, излучающих электромагнитную энергию и оказывающих опасное воздействие на линии связи и линии

радиофикации; ж) производить защиту подземных коммуникаций от коррозии без учета проходящих подземных кабельных линий связи. Юридическим и физическим лицам запрещается производить всякого рода действия, которые могут нарушить нормальную работу линий связи и линий радиофикации, в частности: а) производить снос и реконструкцию зданий и мостов, осуществлять переустройство коллекторов, туннелей метрополитена и железных дорог, где проложены кабели связи, установлены столбы воздушных линий связи и линий радиофикации, размещены технические сооружения радиорелейных станций, кабельные ящики и распределительные коробки, без предварительного выноса заказчиками (застройщиками) линий и сооружений связи, линий и сооружений радиофикации по согласованию с предприятиями, в ведении которых находятся эти линии и сооружения; б) производить засыпку трасс подземных кабельных линий связи, устраивать на этих трассах временные склады, стоки химически активных веществ и свалки промышленных, бытовых и прочих отходов, ломать замерные, сигнальные, предупредительные знаки и телефонные колодцы; в) открывать двери и люки необслуживаемых усилительных и регенерационных пунктов (наземных и подземных) и радиорелейных станций, кабельных колодцев телефонной канализации, распределительных шкафов и кабельных ящиков, а также подключаться к линиям связи (за исключением лиц, обслуживающих эти линии); г) огораживать трассы линий связи, препятствуя свободному доступу к ним технического персонала; д) самовольно подключаться к абонентской телефонной линии и линии радиофикации в целях пользования услугами связи; е) совершать иные действия, которые могут причинить повреждения сооружениям связи и радиофикации (повреждать опоры и арматуру воздушных линий связи, обрывать провода, набрасывать на них посторонние предметы и другое).



ПРОЕКТ МЕЖЕВАНИЯ ТЕРРИТОРИИ

Чертеж межевания территории

материалы по обоснованию

в границах элемента планировочной структуры:
ул. Магистральная, ул. Локомотивная
и ул. Клепача площадью 10,3250 га

Условные обозначения:

- :ЗУ1** - обозначения образуемого земельного участка
- часть границы, местоположение которой определено при выполнении кадастровых работ
- существующие красные линии застройки
- линии отступа от красных линий
- 29:22:081507** - номер кадастрового квартала
- граница кадастрового квартала
- Пл - зона озелененных территорий общего пользования
- Ж2 - зона застройки малоэтажными жилыми домами
- Ж3 - зона застройки среднеэтажными жилыми домами
- Т - зона транспортной инфраструктуры
- О2 - зона специализированной общественной застройки
- часть границы, сведения ЕГРН о которой позволяют однозначно определить ее положение на местности
- :43** - кадастровый номер земельного участка
- часть границы, сведения ЕГРН о которой не позволяют однозначно определить ее положение на местности
- 29:00-6.315** - реестровый номер границ (Охранная зона Кабельной линии волоконно-оптической внутризоновой на участке Архангельск-Новодвинск)
- ЗОУИТ
- местоположение существующих объектов капитального строительства (здания, сети)

в пределах кадастрового квартала 29:22:081507
Категория земель: земли населенных пунктов

Общая площадь :ЗУ1 (кв. м.): 985
Общая площадь :ЗУ2 (кв. м.): 1447
Общая площадь :ЗУ3 (кв. м.): 1739
Общая площадь :ЗУ4 (кв. м.): 747
Общая площадь :ЗУ5 (кв. м.): 4530
Общая площадь :ЗУ6 (кв. м.): 1408
Общая площадь :ЗУ7 (кв. м.): 515
Общая площадь :ЗУ8 (кв. м.): 1086
Общая площадь :ЗУ9 (кв. м.): 249
Общая площадь :ЗУ10 (кв. м.): 11077

Общая площадь :ЗУ11 (кв. м.): 320
Общая площадь :ЗУ12 (кв. м.): 669
Общая площадь :ЗУ13 (кв. м.): 812
Общая площадь :ЗУ14 (кв. м.): 185
Общая площадь :ЗУ15 (кв. м.): 345
Общая площадь :ЗУ16 (кв. м.): 1315
Общая площадь :ЗУ17 (кв. м.): 1368
Общая площадь :ЗУ18 (кв. м.): 1399
Общая площадь :ЗУ19 (кв. м.): 1649

Исполнитель:	А. В. Пугин	Подпись	Дата

Гаврилова Елена Энгельсовна

ПРОЕКТ МЕЖЕВАНИЯ ТЕРРИТОРИИ

Проект межевания территории в границах элемента планировочной структуры:
ул. Магистральная, ул. Локомотивная
и ул. Клепача площадью 10,3250 га

стадия	лист	листов
ПП	1	1

Чертеж межевания территории
М 1:2500

ООО "Архземкадастр"